

Trichomycosis or Trichobacteriosis

- Trichomycosis is a bacterial infection of hair that involves the axilla and, uncommonly, the pubic, scrotal and intergluteal hairs
- .
- The causative agent of trichomycosis pubis is probably the same as that in trichomycosis axillaris, as determined by culture and electron microscopy.
- We believe that increased awareness of trichomycosis pubis will show it to be common in certain environments.



Trichomycosis axillaris

Trichomycosis axillaris is a trivial •
disease of worldwide occurrence
that is believed to be caused by
the **genus Corynebacteria**.

In addition to invading the cuticle •
of the hair, the Corynebacteria
are believed to elaborate a
material that, together with
colonies of bacteria, make up the
concretions formed on the hair
shaft.



Trichobacteriosis or bacterial trichonodosis

Clinical presentations: Trichomycosis flavus, rubra, and nigra

Causative agent: *Corynebacterium tenuis*

In light of the new taxonomic position of the genus *Corynebacterium*, the majority of the reports are left as:
Corynebacterium sp.

C. Flavescentis is related to **flava** variant.

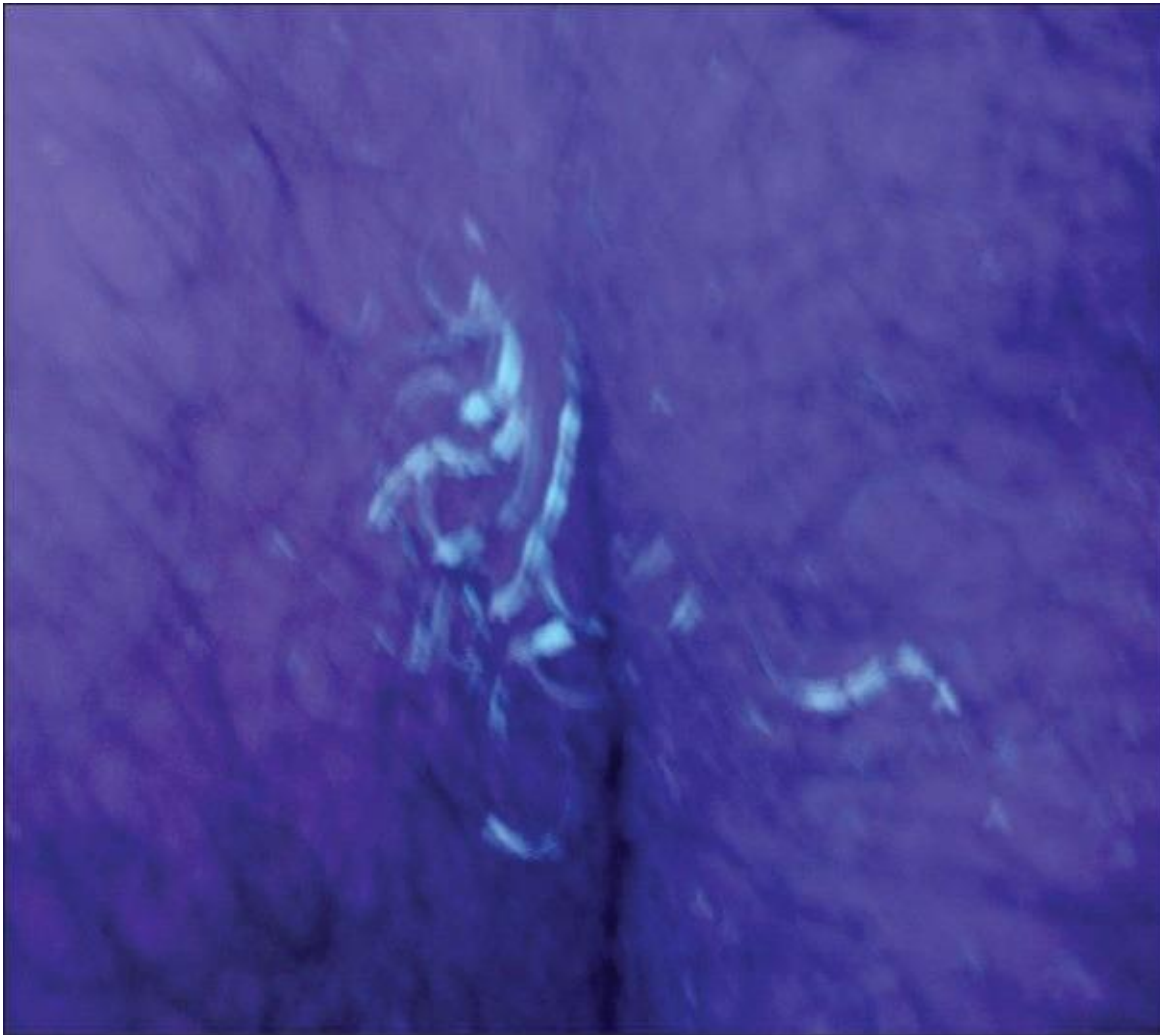
Rubra and **nigra** variants of Trichomycosis are actually caused by other microorganisms, specifically *Micrococcus castelani* and *Micrococcus nigricans*.



Initial trichomycosis pubis



Culture of *Corynebacterium* sp., in chocolate-blood agar plate

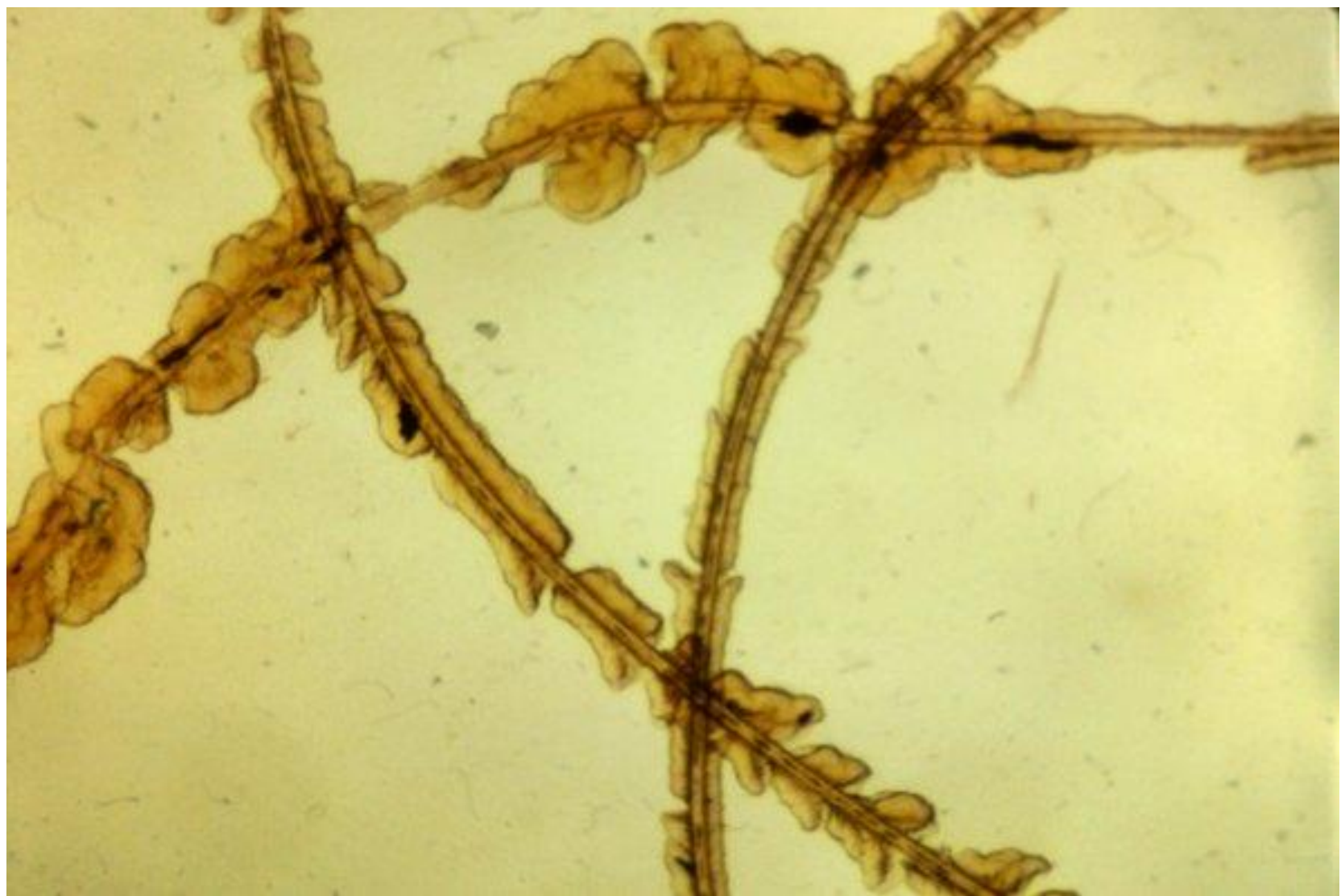


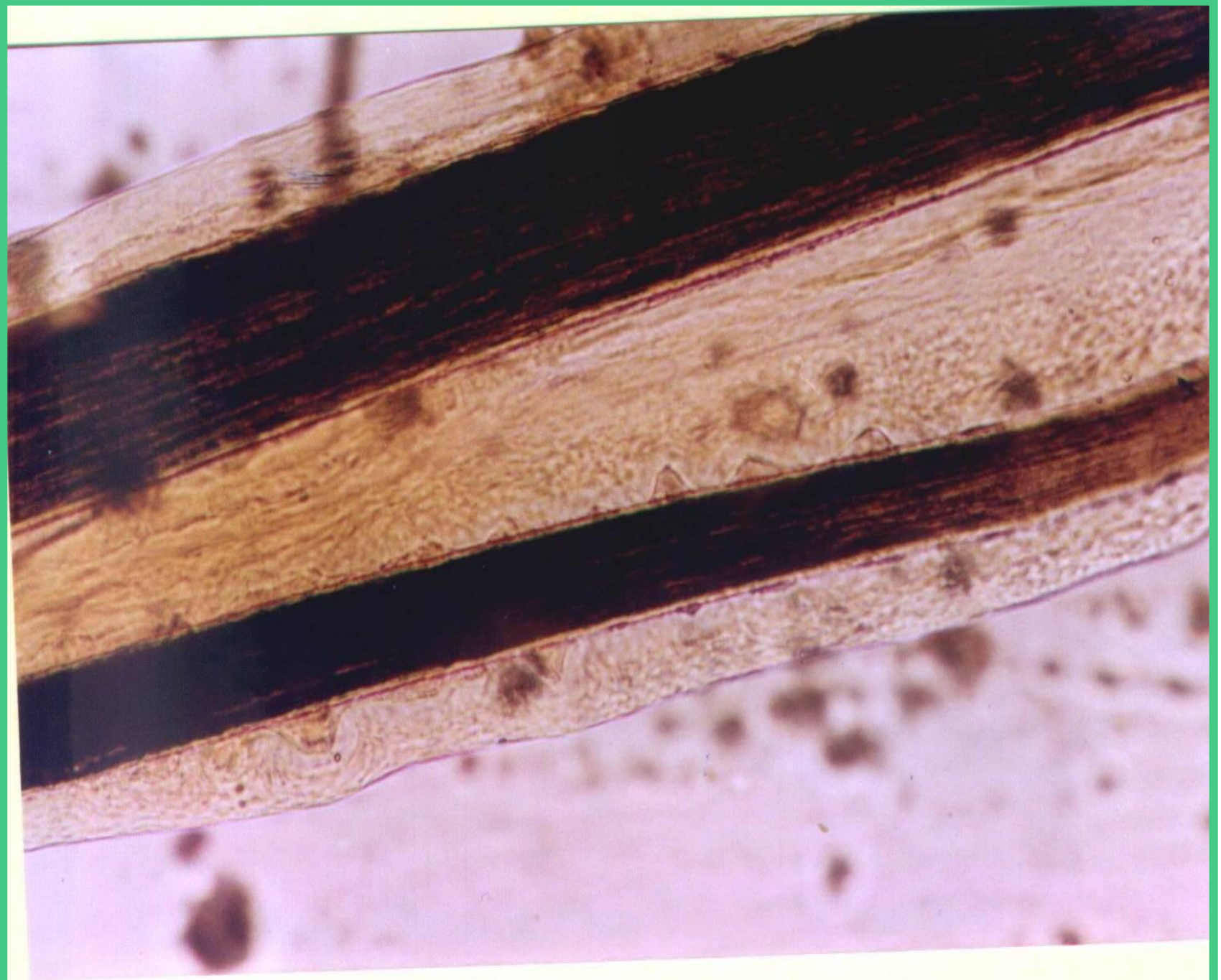
Yellow-fluorescence of trichomycosis pubic' hairs Wood light











طرز تشخیص آزمایشگاهی



- نمونه برداری:
- موهای آلوده را با قیچی استریل چیده و در پلیت به منظور آزمایش مستقیم و کشت جمع آوری کنید.
- آزمایش مستقیم:
- تعدادی از موهای آلوده را روی یک لام تمیز فرار داده و روی آنها ۱ تا ۲ قطره پتاس ۱۰٪ ریخته با لامل بپوشانید. بعد از چند دقیقه لام را مورد آزمایش میکروسکوپی قرار دهید.
- در اینصورت گره اطراف ساقه مو بخوبی دیده می شود و اگر آن را له کنید عناصر ظریف و کوتاه باسیلی شکل به قطر یک میکرون یا کمتر که در یک ماده موسیلاژن قرار دارند در داخل آن مشاهده می شوند. در انواع قرمز و سیاه توده هائی کوکسی شکل نیز همراه با اشکال باسیلی شکل وجود دارند.

طرز تشخیص آزمایشگاهی



- کشت:
- **کورینه باکتریوم تنوئیس** بر روی محیط آگار آسیت دار و یا محیط عصاره قلب و مغز و در ۲۵ درجه سانتیگراد کلنیهای ناهموار، چسبنده، سفید کدر، قرمز یا سیاه رنگی را ایجاد می کند.
- در آزمایش میکروسکوپی از این کلنیها، ارگانیسم بصورت عناصر دیفتروئید و یا کوکسی های گرم مثبت مشاهده می شوند.

تشخیص های افتراقی



- گره های زرد، سیاه و قرمز که در ساقه موهای نواحی زیر بغل و عانه مشاهده می گردند، دلالت بر وجود ترایکومایکوزیس دارند.

- گره های زرد باید از گره های پیدرای سفید و تخم شپش تشخیص داده شوند. مونیلتریکس و ترایکورکسی نیز در تشخیص افتراقی مطرح می گردند.

- بررسی ۵۶ مورد تریکومیکوز طی ۱۵ سال:
- ۱۸ مورد بعنوان کورینه باکتریوم فلاویسنس شناسائی و بقیه تحت عنوان گونه های کورینه باکتریوم (میکروسکپی: باکتریهای میله ای شکل گرم مثبت) قرار گرفتند.
- شیوع در مردان ۹۴/۶%
- میانگین سنی ۳۲/۵ سال
- ناحیه آگزिला ۹۲%
- تریکومیکوز فلاوا ۹۸/۳%
- هایپریدروز ۸۷/۵%
- تغییرات مو ۵۷/۱%
- بوی بد ۳۵/۷%
- گونه های کورینه باکتریوم مسئول ۸۹/۳% موارد بوده اند.
- فلئورسانس زرد با چراغ وود ۹۶/۴%

Treatment

- **Naftifine hydrochloride 1% cream** is a recently developed material of proven efficacy in superficial cutaneous fungal infections. The drug has also been reported to have significant antibacterial properties as well.
- A case of trichomycosis pubis, a bacterial disorder that can easily be mistaken for several fungal diseases, responded to application of naftifine cream. The authors suggest that this medication may be the drug of choice when the clinical presentation consists of nodules encircling pubic or axillary hair.

تشخیص های افتراقی

White piedra

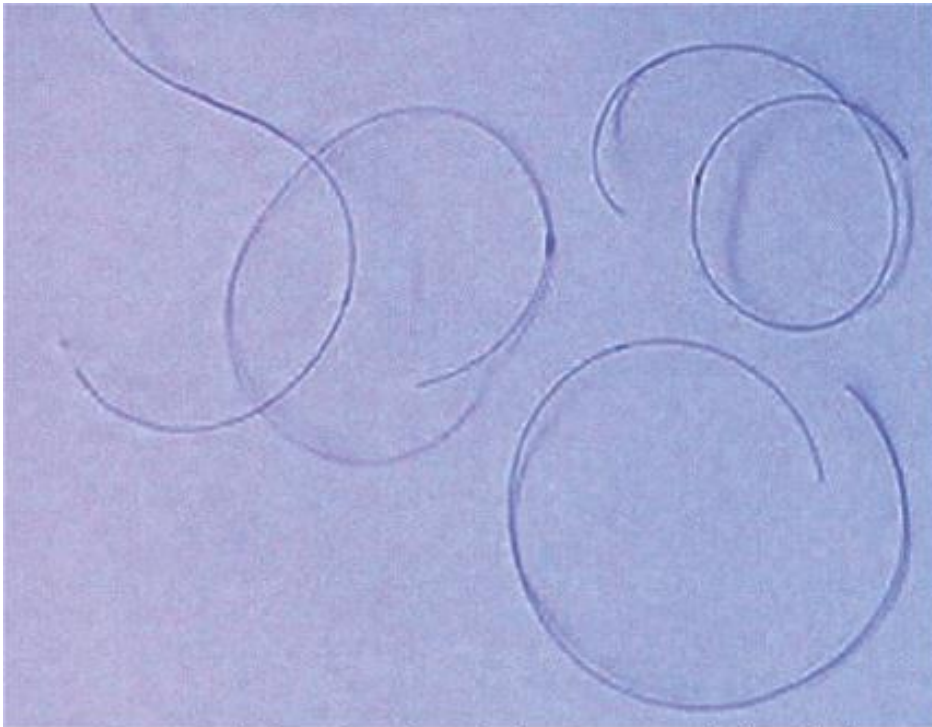
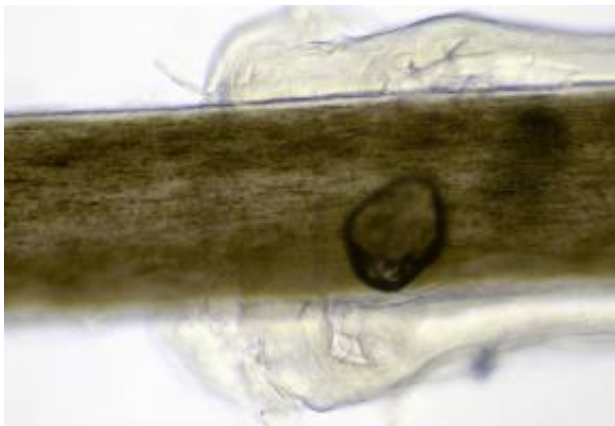
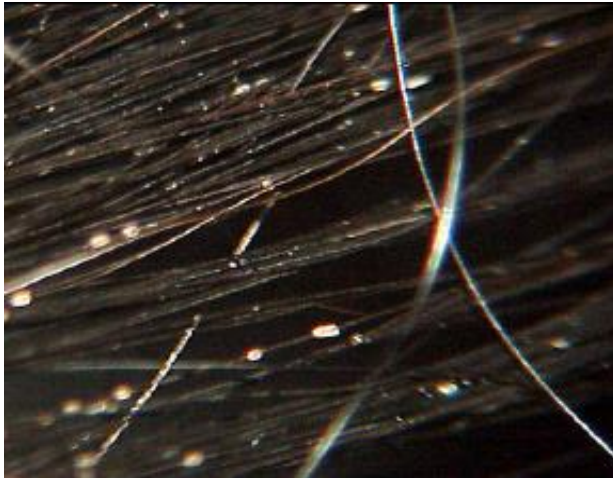


FIGURE 1: Scalp hair threads with diminutive nodules of white piedra adhered to the shaft



White piedra

White Piedra





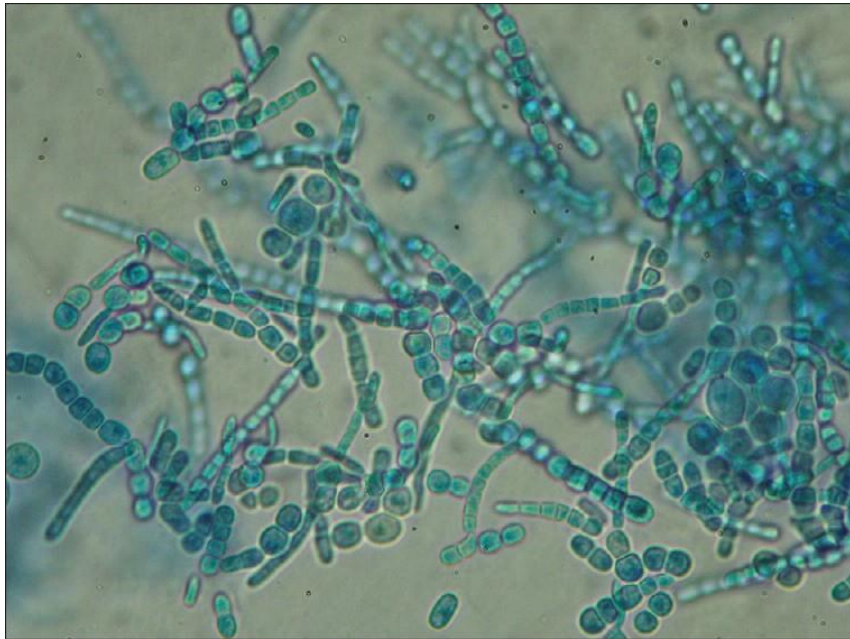


Image Courtesy of C. Halde
Copyright © 2000 Doctorfungus Corporation

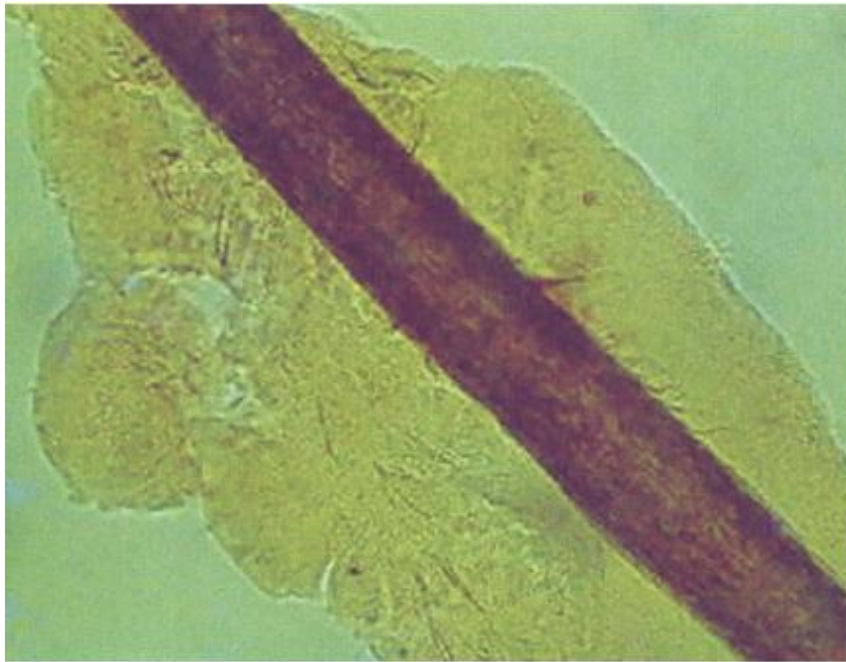
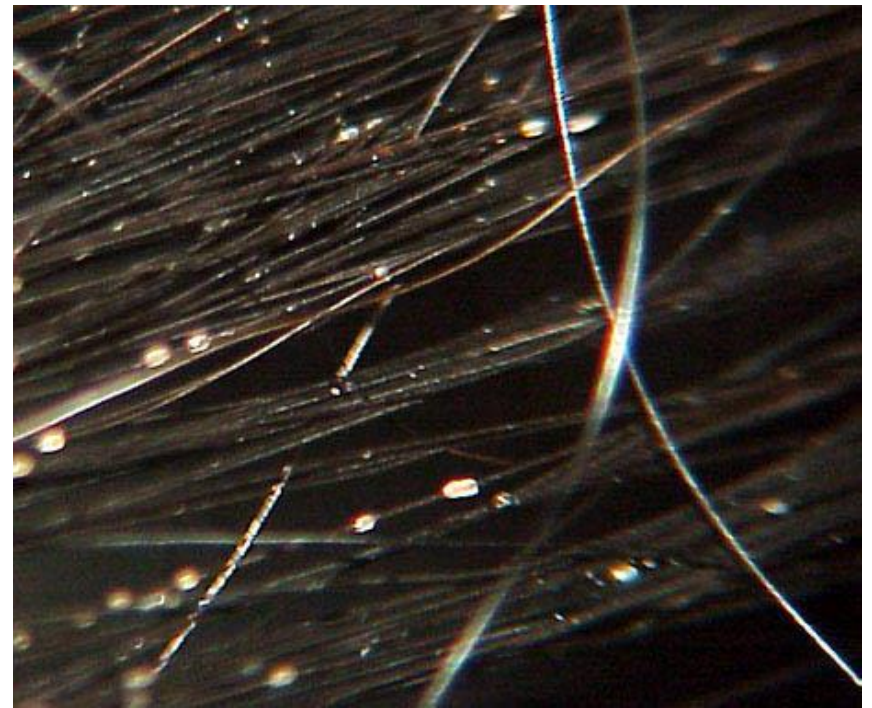


FIGURE 2: Direct mycological exam exhibiting a yellowish nodule, around a hair shaft, formed by hyphae and arthrospores



Photomicrograph revealing white piedra on a monkey hair caused by the fungus
Trichosporon beigeli





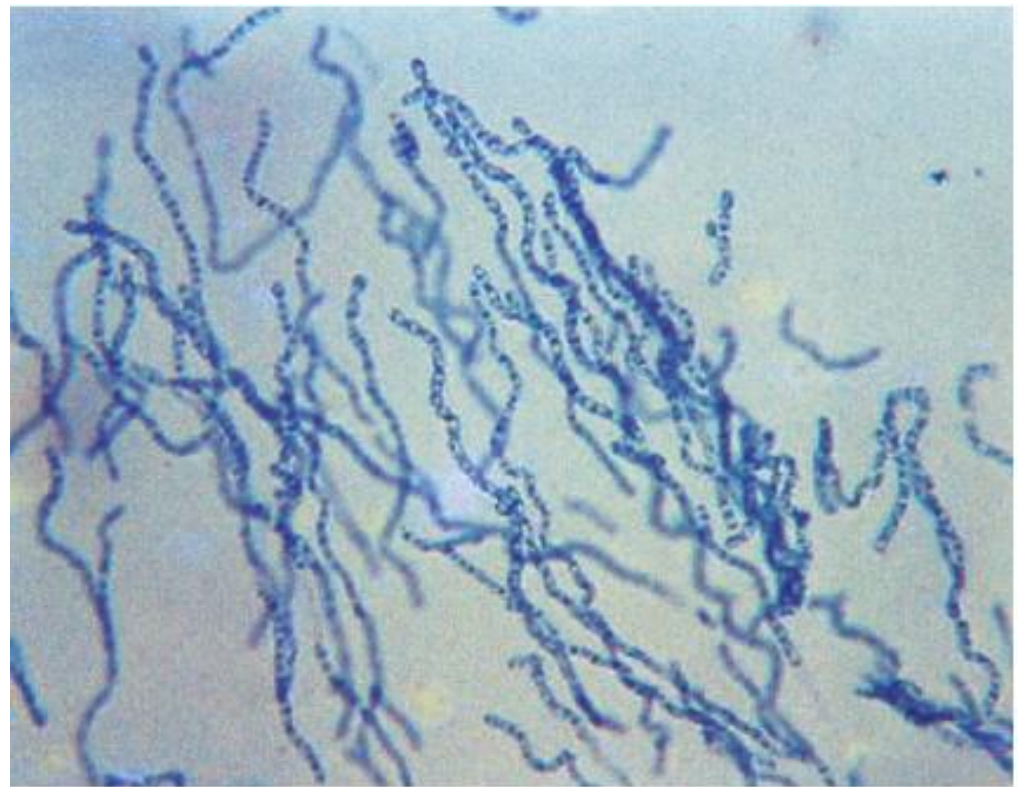
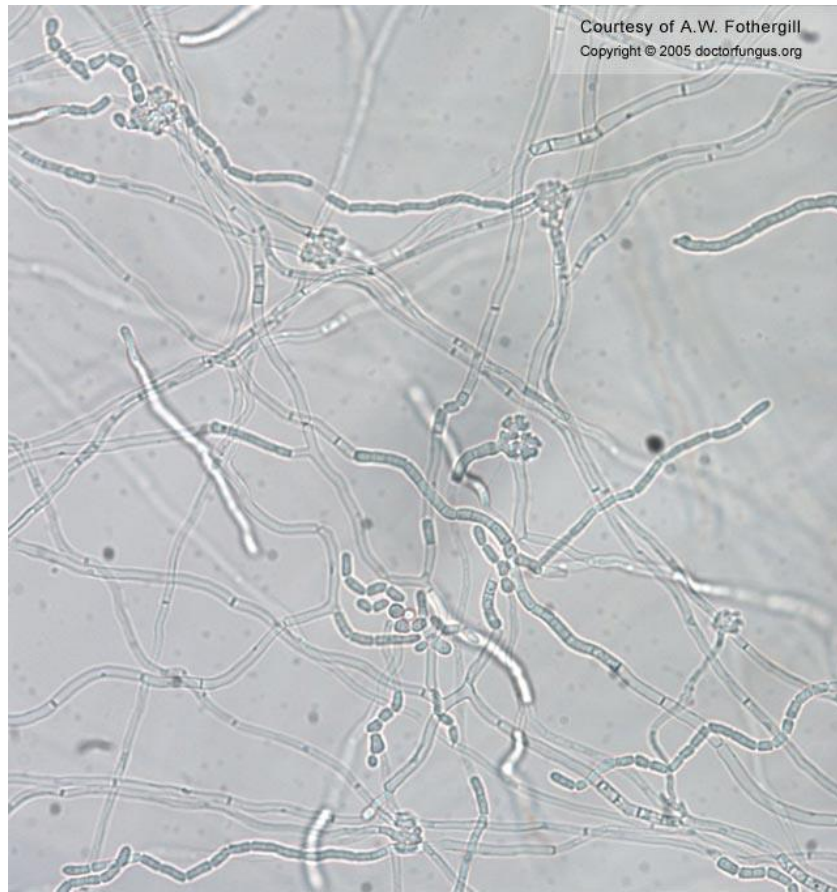


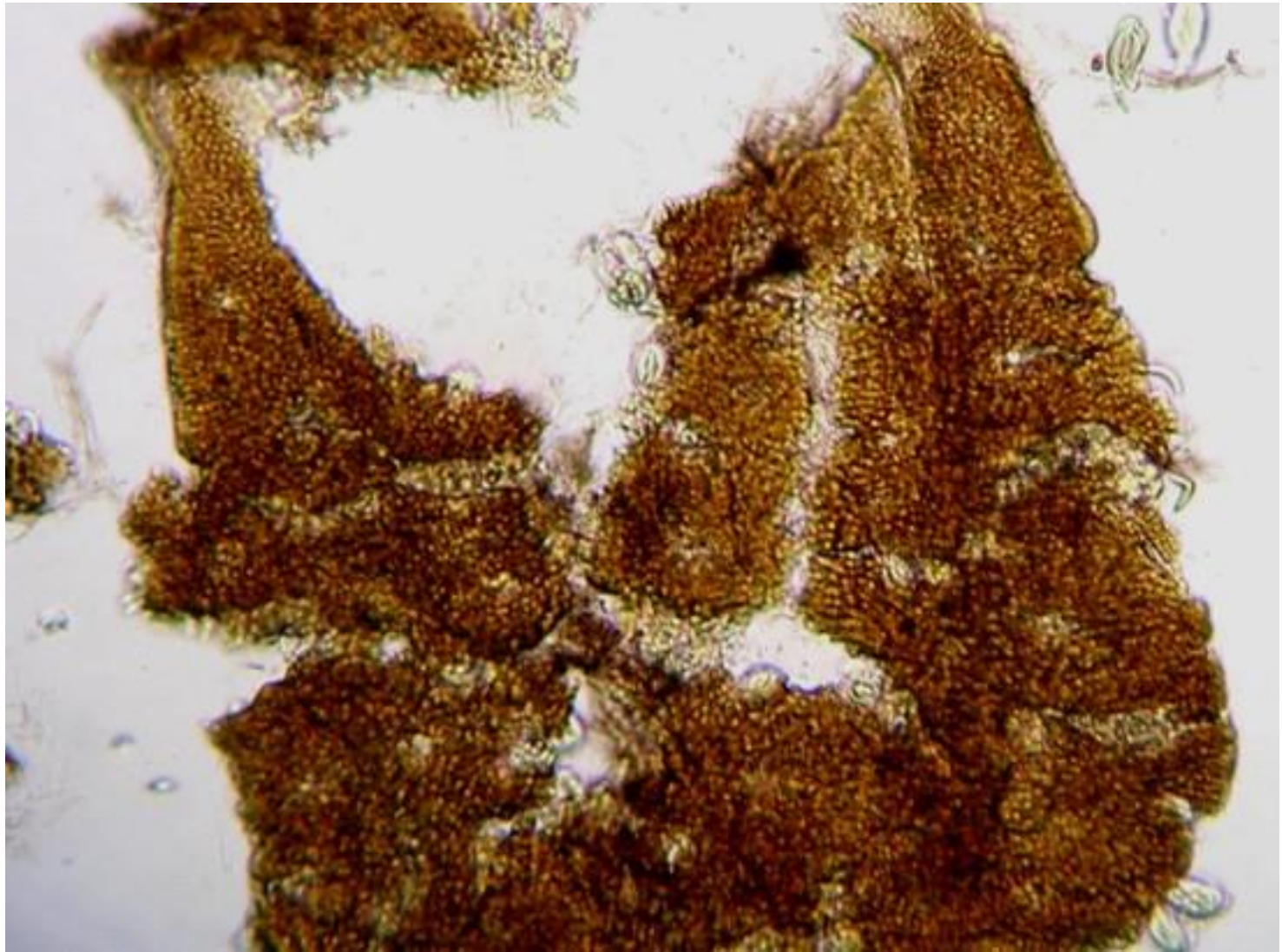
FIGURE 4: Micromorphology of the colony - presence of blastospores and hyaline arthrospores of *Trichosporon spp*

Black piedra



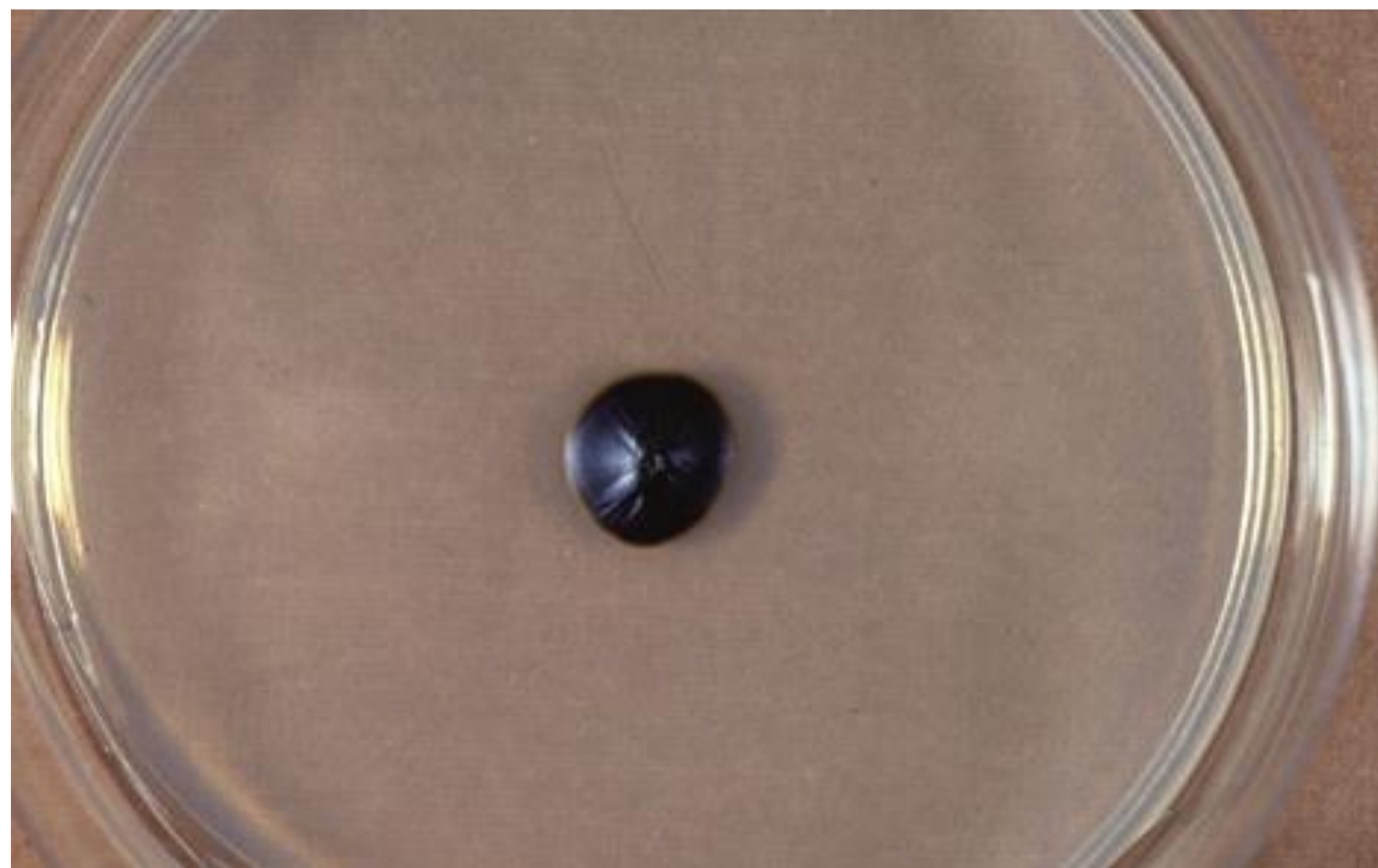








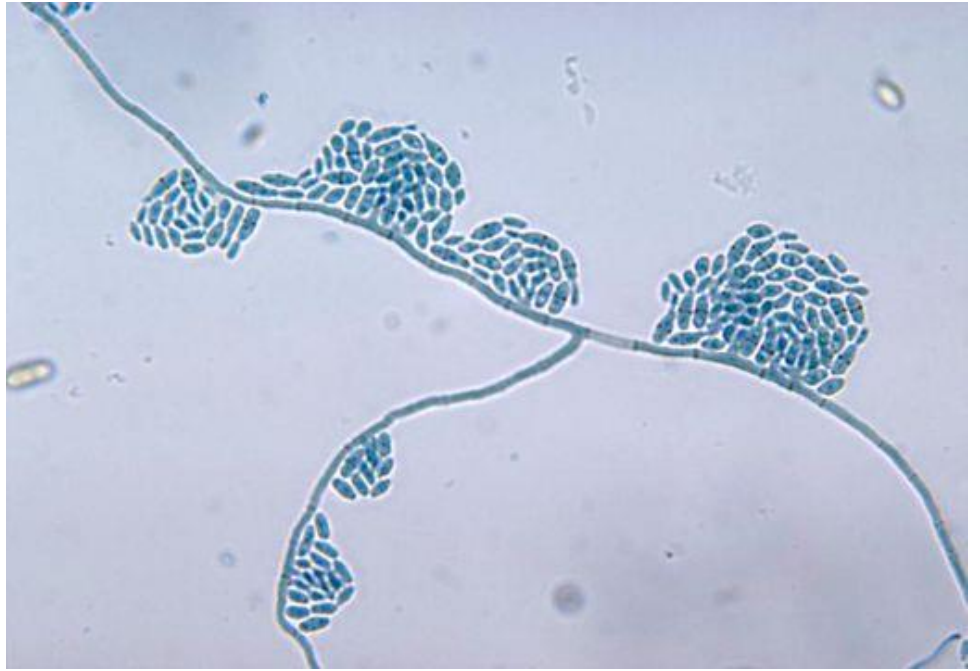
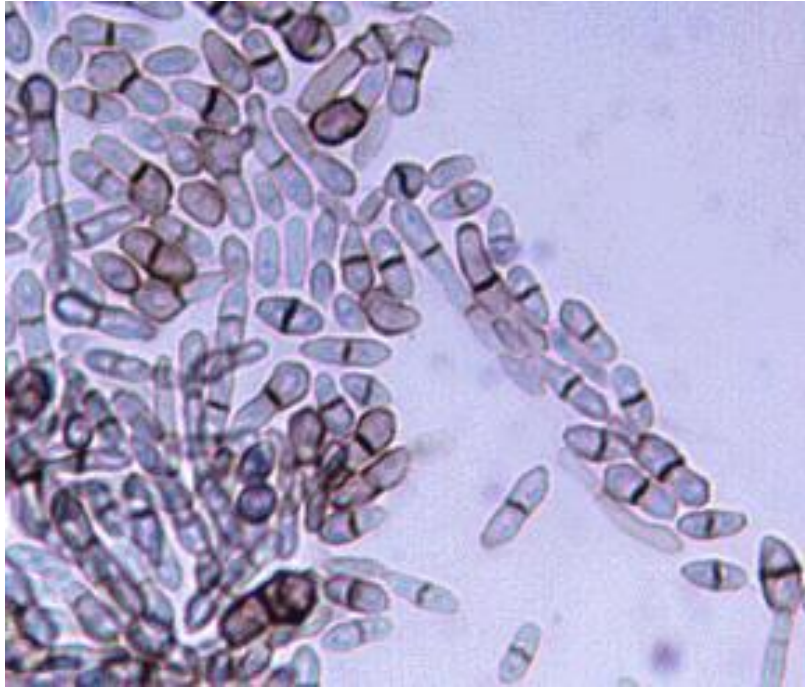






Hortaea werneckii







Head lice (*Pediculus humanus capitis*)



Head Louse Nit with Embryo

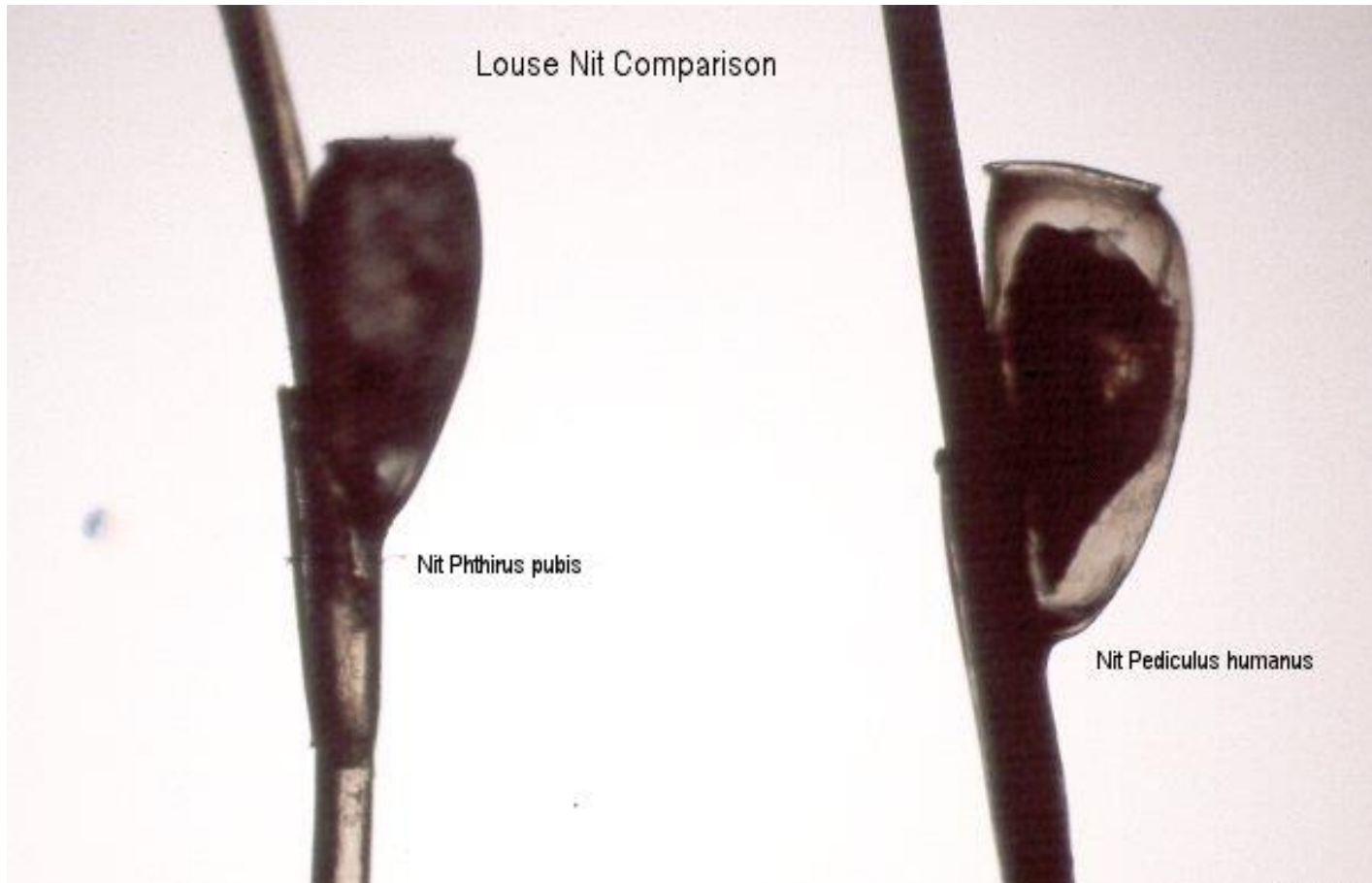
(fluorescence microscope)



Louse Nit Comparison

Nit Phthirus pubis

Nit Pediculus humanus







Pediculosis Pubis











Pediculosis pubis Numerous lice and nits located around the pubic hair. (Photo courtesy of John T Crissey, MD.)



