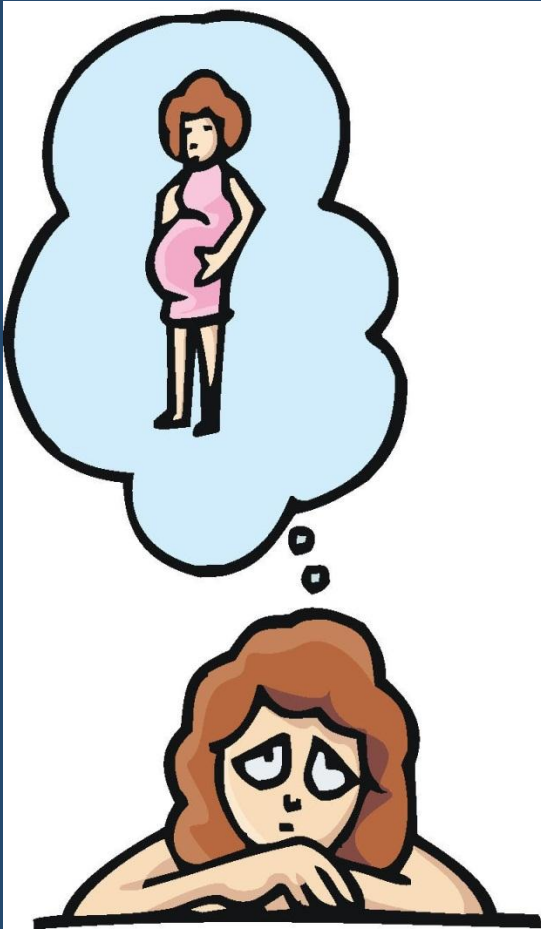




بِسْمِ اللَّهِ الرَّحْمَنِ الرَّحِيمِ



دانشگاه علوم پزشکی و خدمات بهداشتی درمانی همدان



## روشهای کمک باروری

**ارایه دهنده:**

مرضیه اتوگرا

کارشناس مامایی

دکترای آموزش بهداشت و ارتقاء سلامت

[m.otogara@umsha.ac.ir](mailto:m.otogara@umsha.ac.ir)

[M\\_otogara@yahoo.com](mailto:M_otogara@yahoo.com)

۳۰ شهریور ۱۴۰۰

- ❖ AGING
- ❖ Sexually transmitted diseases
- ❖ Hormonal contraception
- ❖ Abortion
- ❖ Obesity
- ❖ Enviromental pullution



## ارزیابی زوج نازا

- شناسایی علت نازایی
- حمایت (روحی، اجتماعی، مالی، معنوی)
- مشاوره
- در نظر گرفتن سواد بهداشتی بیماران
- اهداف درمان بالقوه



## ارزیابی زوج نازا

BBT-غلظت پروژسترون کمتر از ۳نانوگرم (در روز ۲۱ سیکل یا یک هفته قبل از شروع سیکل)-

• اختلال تخمک گذاری

PCT

• عامل سرویکال

HSG-هیستروسکوپی-  
سونو هسیستروگرافی

• عامل رحمی

## روشهای بررسی اسپرم

- اولین اقدام در بررسی زوج نازا

- SA

- DFI

- TESE

- PESA



## روشهای کمک باروری

ART شامل

➤ بارداری به دنبال تحریک تخمک گذاری

IUI ➤

IVF ➤

SURROGACY ➤

EGG DONOR ➤

EMBRYO DONOR ➤



لقاح داخل آزمایشگاهی

IVF ✓

ICSI ✓

ZIFT ✓

GIFT ✓





# WHY ART?



علل ناباروری

مردانه



کاهش تحرک اسپرم، تعداد اسپرم، عدم کیفیت اسپرم

زنانه



اختلال تخمک گذاری  
اختلال لوله رحمی  
اختلال رحم

دستکاری تخمک واسپرم



بارداری





## Medical treatments

### Drugs

آگونیست یا آناگونیست

**آگونیست:** با اتصال به گیرنده های آن سلول باعث پاسخ و واکنش آن سلول میشود و تقلید کننده یک ماده طبیعی در بدن است.

مثال آگونیست GNRH: موجب ترشح FSH و LH از هیپوفیز و تحریک تخمک گذاری میشود مشابه GNRH عمل می کند

**آنتاگونیست:** با مسدود کردن محل اتصال مانع از اتصال به گیرنده سلول و عمل آگونیست میشود.

## داروها

- بوسرلین - سینافکت - دکاپیتایل و واریوپیتایل
- Clomiphene
- Letrazol
- Human menopausal gonadotropin, HMG (منوتروپین، منوپپور، فوستیمون))
- Gonaf-Cinal f
- Human chorionic gonadotropin, HCG
- Metformin
- Bromocriptine
- Cetrotide
- Dostinex (کابرگولین)

## پرتکل های دارویی در نازایی

- پرتکل long (شروع ocp و سپس شروع واریوپیتایل و شروع سینال )
- پرتکل شانگهای (تجویز لترازول و کلومیفن و سپس شروع hmg)
- پرتکل آنتاگونیست (شروع سینال از روز سوم)



# In vitro fertilization

❖ تحریک تخمک گذاری

❖ پانکچر تخمک (باز یافت اووسیت عموماً حدود ۳۶ ساعت بعد از تجویز hcg انجام میشود)

❖ نمونه گیری برای اسپرم

❖ لقاح در محیط آزمایشگاه

❖ انتقال جنین به داخل رحم



### In-vitro Fertilisation (IVF)

1. Inject hormones to induce menstruation and the beginning of a new cycle



2. Ultra sound for sufficient primary follicles



3. Treat with synthetic FSH to develop the primary follicles into secondary follicles



4. Treat with synthetic LH to loosen the egg from its follicle cells



13. Pregnancy test  
(hCG test)

9. Transfer to uterus or oviduct



8. Selection of embryos



7. Fertilisation of sperm and egg in laboratory keep over night

5. Collect eggs from ovary



6. Collect sperm & concentration







## مراحل ivf

- فولیکول ساپرنشن
- کنترل ovarian hyper stimulation
- پانچر تخمک از فولیکول
- لقاح در آزمایشگاه
- انتخاب جنین با کیفیت
- انتقال جنین
- تست بارداری



## Intra-cytoplasmic-sperm injection

➤ ICSI فرایندی است که اسپرم مستقیم به درون تخمک در محیط آزمایشگاه تزریق میشود.



## Intra uterine insemination:iui

- تحریک تخمک گذاری
- نمونه گیری اسپرم
- جدا سازی اسپرم با کیفیت در محیط آزمایشگاه
- تلقیح اسپرم به داخل رحم





**zift** انتقال زایگوت به رحم با لاپاراسکوپی

**GIFT** انتقال گامت به رحم با لاپاراسکوپی

## PRP(PLATELET RICH PLASMA)

- پلاکت ها به صورت مصنوعی فعال شده و در موضعی از بدن تزریق شوند موجب تحریک و شروع فرایند ساختار جدید بافت خواهند شد
- جهت شکست مکرر در IVF
- PRP تخمدان (هنگام پانکچر)
- PRP رحمی (۴۸ ساعت قبل از انتقال)

## علت شکست در IVF

- آندومتریوز (بدشکلی آدنکس و اخلال در گرفتن تخمک، ایجاد تداخل با تکامل اووسیت یا مراحل اولیه امبریونز، کاهش آمادگی آندومتر برای لانه گزینی)
- هیدروسالپنکس
- آزمایشات RIF
- کیفیت جنین A-B-C
- سن مادر



## SURROGATE

- در زنانی که تخمدانهای طبیعی دارند اما فاقد رحم عملکردی هستند (آژنزی مولر، چسبندگی داخل رحمی شدید، میوم بزرگ، هیستریکتومی) و یا آن دسته از زنان مبتلا به اختلالات طبی که در آنان حاملگی خطری جدی برای سلامت فرد محسوب میشود رحم اجاره ای شانس بارداری را افزایش می دهد.



## PGD

- در زوجهایی که حامل اختلالات ژنتیکی اتوزوم مغلوب یا وابسته به X و یا حامل جابه جایی متعادل کروموزومی هستند، برای پرهیز از خطر ابتلای کودک می توان از IVF همراه با PGD استفاده کرد. همچنین برای شناسایی و حذف رویانهای آنوپلوئید در زنان واقع در محدوده بالایی سنین باروری، در زنان سابقه سقط زودرس راجعه و نیز در زنانی که علی رغم انتقال رویانهای به ظاهر سالم به کرات دچار شکست غیرقابل توجیه IVF شده اند و تعیین جنسیت قطعی کاربرد دارد.



## Egg donor

- در زنان مبتلا به نارسایی زودرس تخمدان
- یائسگی زودرس (AMH کمتر از یک)
- زنان بالای ۴۲ سال
- جنین های با کیفیت پایین و شکست در درمان IVF



اووسیت اهدایی مورد استفاده قرار میگیرد.

- شرایط اهدا در ایران



## Embryo donor

➤ در زوجین نازا با علت  
مردانه و آزو اسپرمی

➤ شرایط جنین اهدایی  
در ایران



## Complications of treatment

- Multiple pregnancy
- Ovarian hyperstimulation syndrome (OHSS)
- infection





## حفظ باروری

- زنانی که در آنان اخیراً سرطان یا اختلال طبی دیگری که مستلزم درمان فوری (شیمی درمانی یا پرتو درمانی) است کاندید IVF و فریز جنین میگردند
- روشهای نگهداری اووسیت یا بافت تخمدان فریز امیدواری در زنان فاقد شریک جنسی
- روشهای نگهداری اسپرم فریز برای مردان مجرد و نیاز به شیمی درمانی



## Priority Nursing Diagnosis

- Compromised family coping
- Knowledge deficit
- Anxiety
- Situational low self-esteem



# Prevention



Male:

- Avoid alcohol, tobacco and street drugs
- Avoid hot tubs and steam baths



Female:

- Avoid alcohol, tobacco and street drugs
- Exercise moderately
- Avoid weight extremes
- Limit caffeine

