

الحمد لله رب العالمين

عبد القادر  
١٤٢٧ هـ

LOGO

# مراقبت های بهداشتی در جمعیت های انبوه: مبانی و مفاهیم

By:

**Jamil Sadeghifar**

BSc, MSc, PhD in Health Services Management

MSc in Medical Education

Ilam University of Medical Science





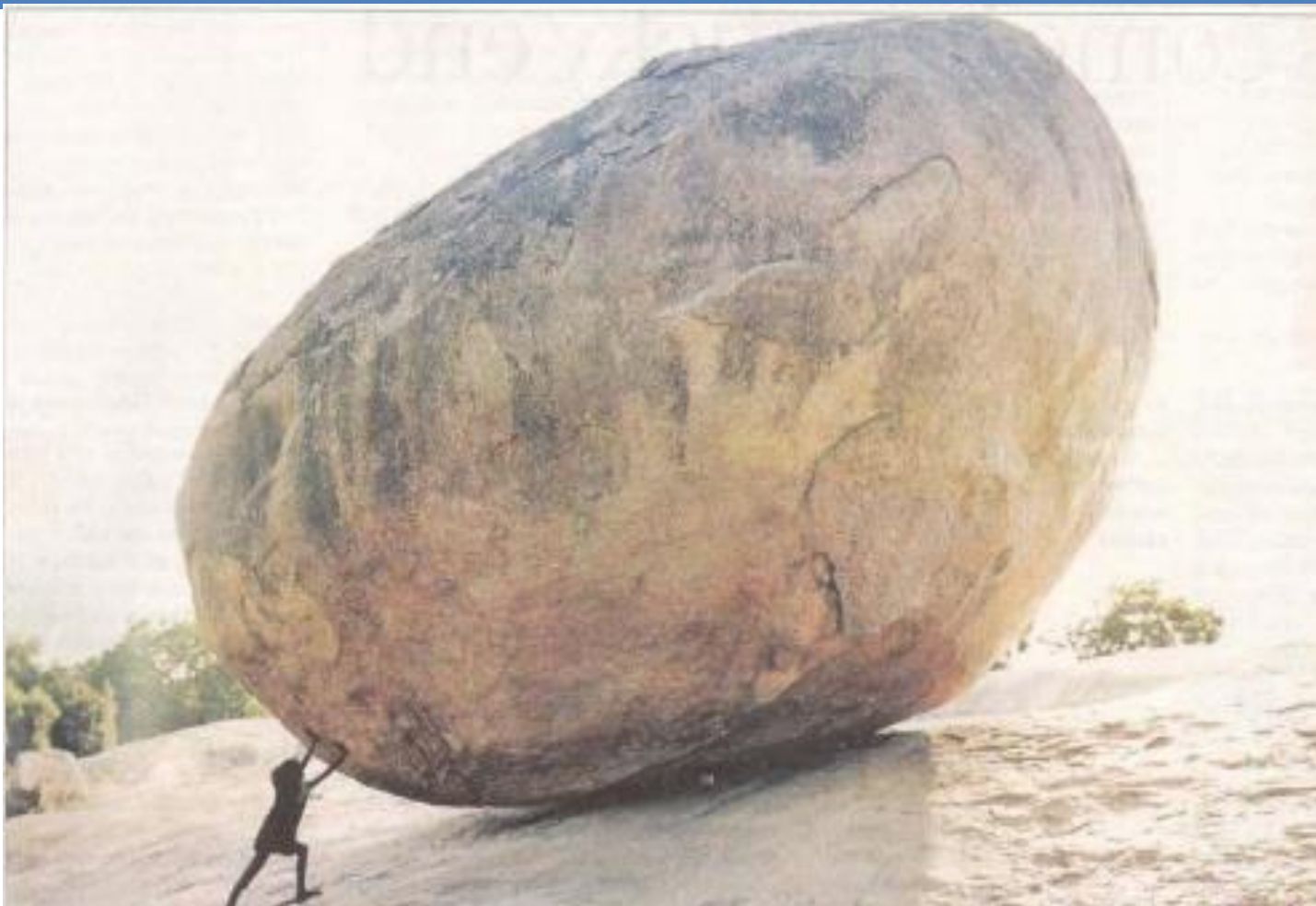
# نقش حوزه بهداشت در نظام سلامت



- داشتن چشم سالم مستلزم داشتن پلک سالم است.
- حوزه بهداشت به مثابه پلک و نظام سلامت مانند چشم انسان است.
- تا زمان سلامت پلک و عملکرد طبیعی آن، چشم هرگز متوجه وجود و اهمیت آن نیست.
- به محض وقوع مشکل در پلک و آغاز بیماری در چشم به اهمیت آن پی می بریم.
- پس پیشگیری و بهداشت را جدی بگیریم.
- با همین رویکرد، پیشگیری از مخاطرات بر پاسخ به بلایا ارجح است.



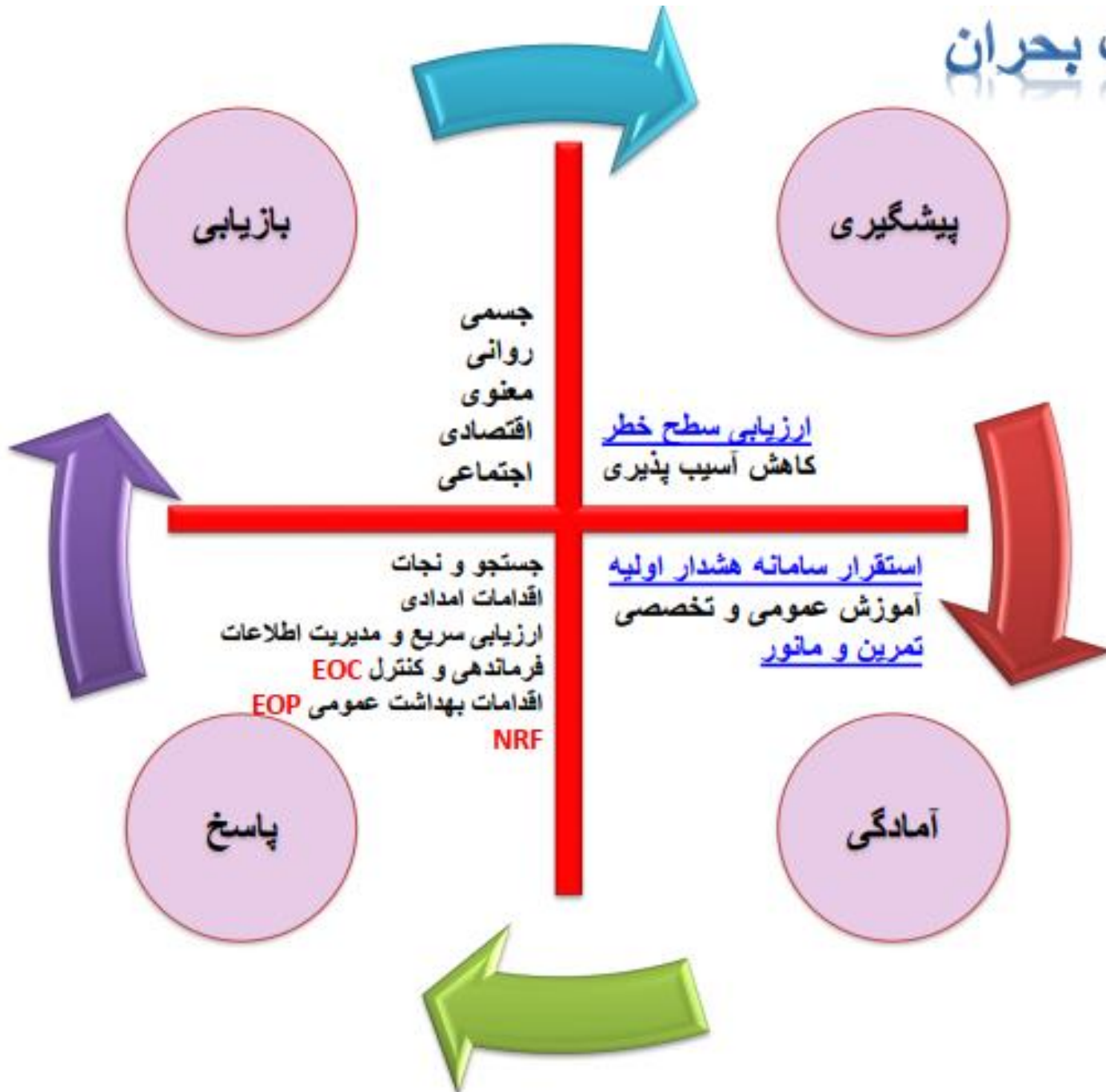
# پیشگیری از وقوع بلایای یک وظیفه است هرچند که سنگین باشد



# چرخه مدیریت خطر حوادث و بلایا



# مدیریت بحران





# چرخه آمادگی



# پیش بینی

- کلیه اقداماتی که موجب پیش بینی وقوع بحران ها و همچنین باعث جلوگیری از اثرات مخرب آن بر جامعه شود در این بخش مورد بررسی قرار می گیرد.
- مقاوم سازی ساختمان ها برای مقابله با زلزله و...
- ایجاد سایبان برای جلوگیری از گرمزدگی زائرین
- ایجاد زیرساخت های حمل و نقل مناسب در تجمعات انبوه
- احداث سدها و یا اقدامات انجام شده جهت جلوگیری از طغیان رودخانه ها

# آمادگی

□ آمادگی عبارت است از کلیه عملیات و اقداماتی است که دولت ها، جوامع و همچنین افراد را قادر به انجام **عکس العمل سریع و کارا** در مواقع بروز بحران می نماید. آمادگی شامل مجموعه اقداماتی است که **توانایی سازمان** را در انجام مراحل مختلف مدیریت بحران افزایش می دهد.

اقدامات آماده سازی شامل:

**تهیه یک برنامه ضد بحران**

**بر آورد دقیق منابع**

**آموزش پرسنل**

## آزمایش برنامه

شناخت و آشنایی با برنامه مستلزم آزمایش برنامه می باشد:

□ حداقل تعدادی از تمرین ها هر ساله انجام شوند

□ عناصر برنامه بطور منظم آزمایش می شوند- بصورت بخشی / عملکردی

• برنامه ای، که آزمایش و بررسی مجدد نشده، بدتر از بی برنامه گی می باشد

• برنامه آزمایش نشده می تواند منجر به احساس امنیت و اعتماد کاذب در رابطه با

سطح آمادگی بشود

# آموزش و تعلیم

- مسئول آموزش؟
- شناخت نیازهای آموزشی؟
- دوره‌های تکرار برنامه‌های آموزشی؟
- نیازهای آموزشی کارکنان جدید؟



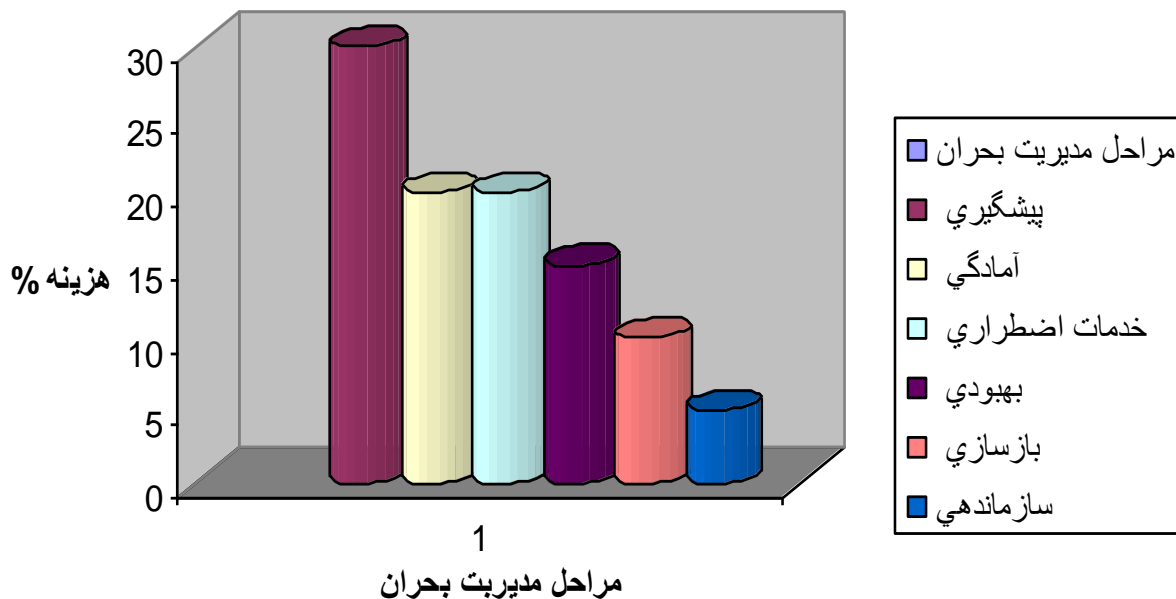


# کاهش اثرات مخرب

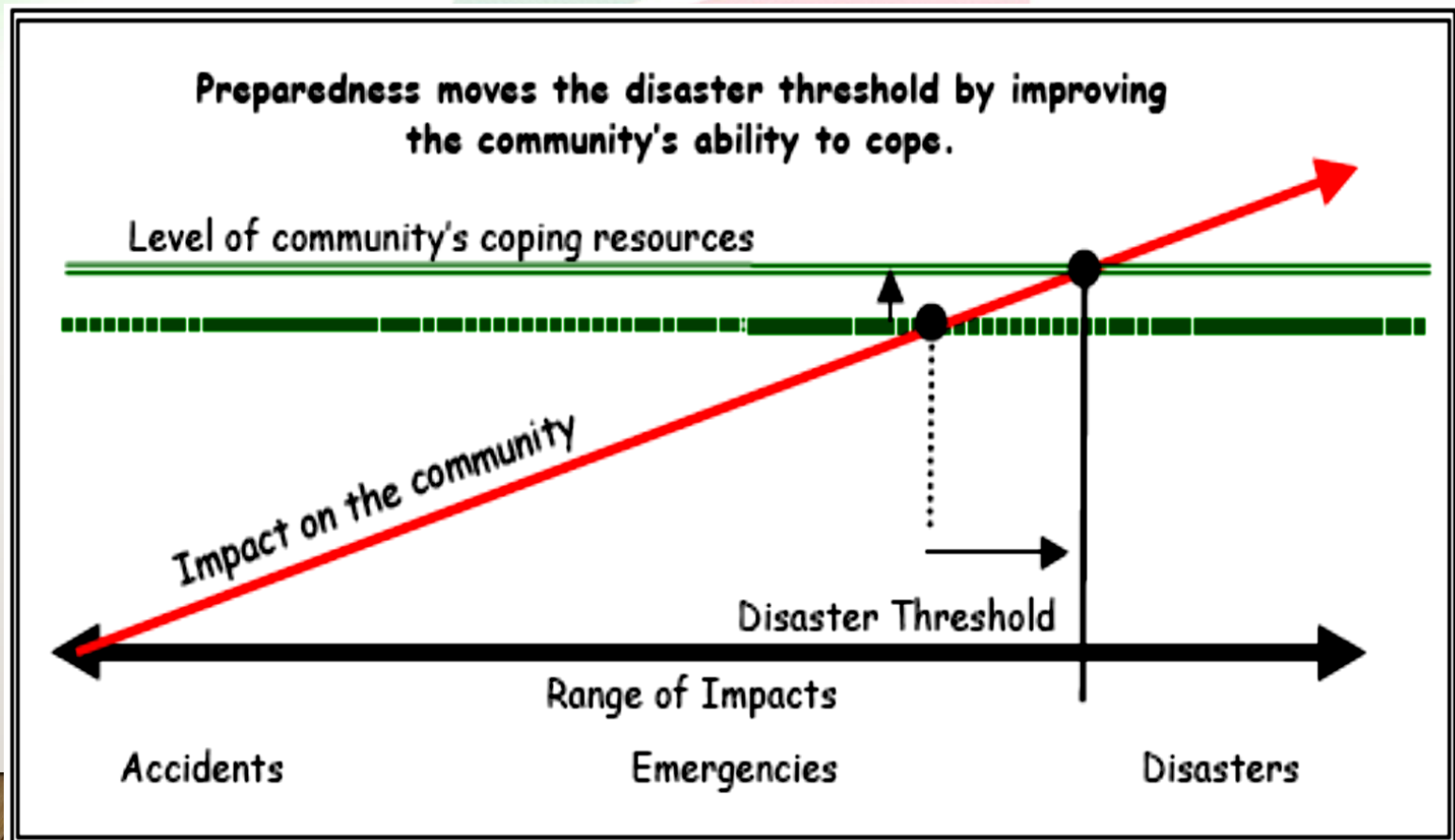
- کاهش اثرات مخرب: کلیه عملیات و اقداماتی که تحت یک برنامه منسجم و جامع جهت کاهش اثرات بحران در یک کشور و یا برای منطقه خاصی انجام می گیرد را می توان به عنوان کاهش اثرات بحران نام برد.
- تهیه و کاربرد کدهای ساختمانی به منظور کاهش خسارات و آسیب های ناشی از زلزله برای ساختمان ها

مراحل قبل از بحران بیشترین اهمیت را در چرخه مدیریت بحران داشته و به همین دلیل باید بیشترین هزینه ها در این مرحله انجام شود که **۳۰ درصد هزینه ها** از ۱۰۰٪ هزینه ها را در بر می گیرد. هر اندازه که به مراحل قبل از بحران اهمیت بیشتری داده شود، هزینه های مربوط به مرحله حین و پس از بحران کاهش خواهد یافت.

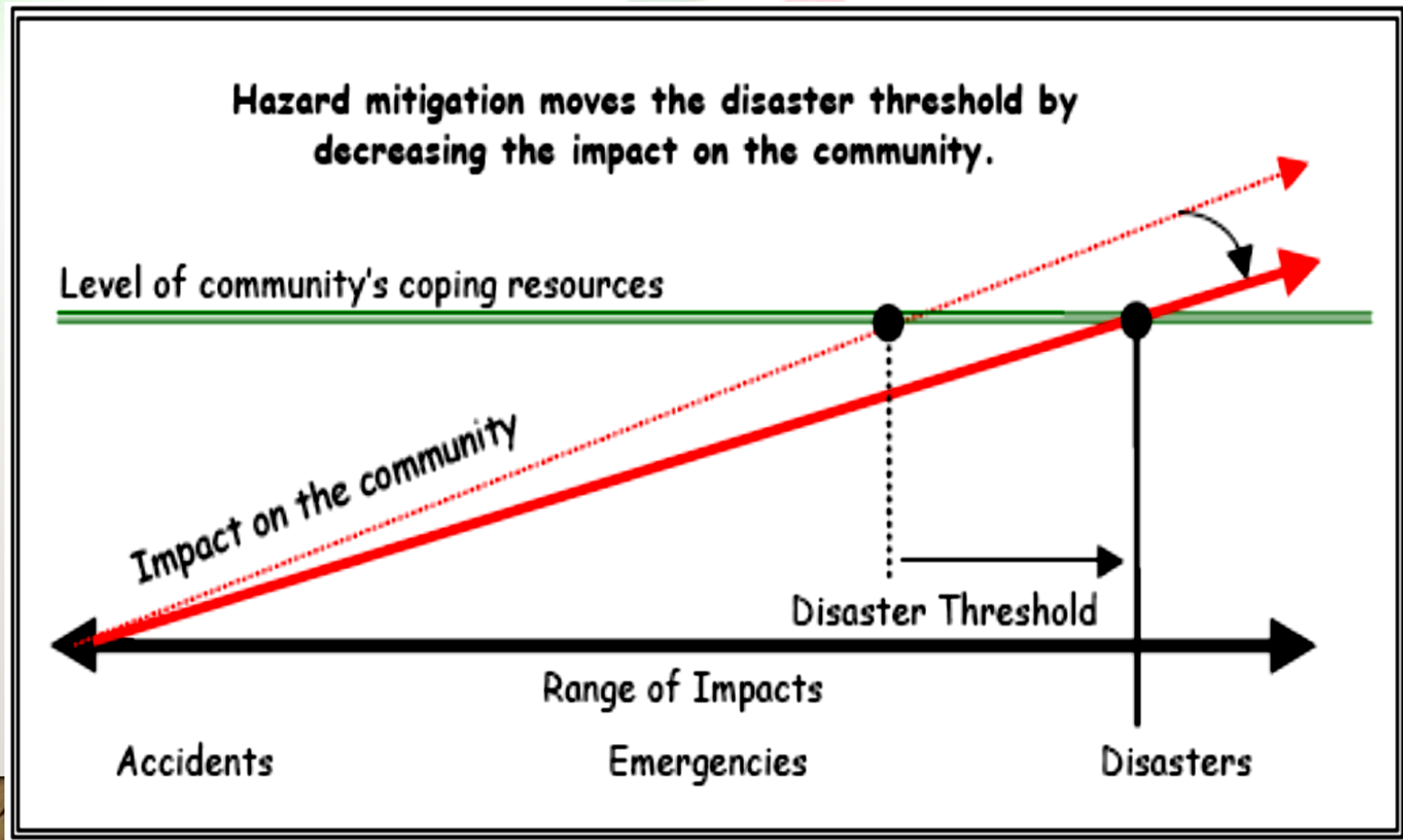
نمودار شماره ۱- فرآیند مدیریت بحران



## Preparedness effects on disasters (Manitoba Health, 2002)



## Hazard mitigation (Manitoba Health, 2002)











## تعاریف و مفاهیم

مفهوم تجمعات انبوه بر اساس تعداد افراد شرکت کننده، مدت زمان برگزاری، تکرار مراسم بیان شده است و بر همین اساس تعاریف هم مطرح شده است. در ادامه به بررسی چند تعریف اصلی و تغییرات این مفهوم می پردازیم.

□ یکی از اولین تعاریف تجمعات انبوه مربوط به سال ۱۹۷۴ است و این گونه مطرح شده که گردهمایی بیش از ۲۰۰ نفر در فضای باز و به مدت حداقل ۶ ساعت به عنوان تجمعات انبوه تلقی می گردد. تعریف دیگری در ایالت کارولینای شمالی در سال ۱۹۷۵ مورد تصویب قرار گرفت که در آن تعداد شرکت کنندگان در یک تجمع به ۳۰۰ نفر افزایش داده شدند.

□ شورای سلامت آرکانزاس نیز تجمع انبوه را این گونه تعیین کرد که تعداد افراد شرکت کننده حدود ۱۰۰۰ نفر باشد و مدت زمان برگزاری مراسم را نیز ۱۲ ساعت در نظر گرفتند.

□ در تعاریف دیگر مطرح شده تعداد شرکت کنندگان بین ۱۰۰۰ تا ۲۵۰۰۰ نفر باشد.



## تعاریف و مفاهیم

□ با گسترش شهرهای مدرن، تعداد و تنوع مراسم هایی که با گردهمایی های گسترده افراد برگزار می شد افزایش پیدا کرد و به منظور مدیریت مراسم، برنامه ریزان بیشتر بر شناخت ماهیت مراسم و شرکت کنندگان متمرکز شدند.

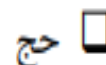
□ سازمان جهانی بهداشت با تمرکز بر مدیریت حوادث رخ داده در تجمعات انبوه و ضرورت برنامه ریزی نظام سلامت و تعیین خدمات بهداشتی و درمانی مورد نیاز تعریف جامعی از تجمعات انبوه را ارائه کرد که مبنی بر اینکه "تجمعات انبوه به رویدادهایی سازمان دهی شده یا خود انگیخته گفته می شود که تعداد زیادی از افراد یک جامعه در آن شرکت می کنند و جامعه میزبان را برای برنامه ریزی، پاسخ نظم سلامت و تامین منابع تحت تاثیر و فشار قرار دهد."

□ اگر رویداد در شهری بزرگ زیرساخت های بهداشتی قوی و دارای منابع خوب برگزار شود و فقط چند ساعت طول بکشد، ممکن است رویداد یک رویداد "تجمع انبوه" محسوب نشود.

# نگاهی به حوادث تجمعات انبوه

## Deaths in United Kingdom Football Stadiums

| Year | Stadium                  | Cause              | Deaths | Injuries |
|------|--------------------------|--------------------|--------|----------|
| 1888 | Valley Parade, Bradford  | Railings collapse  | 1      | 3        |
| 1902 | Ibrox Park, Glasgow      | Terrace collapse   | 26     | 550      |
| 1939 | Rochdale Athletic Ground | Roof collapse      | 1      | 17       |
| 1946 | Bolton                   | Crushing           | 33     | 400      |
| 1957 | Shawfield, Glasgow       | Barrier collapse   | 1      | 50       |
| 1961 | Ibrox Park, Glasgow      | Crush on staircase | 2      | 50       |
| 1968 | Dunfermline              | Barriers collapse  | 1      | 49       |
| 1971 | Ibrox Park, Glasgow      | Crushing           | 66     | 145      |
| 1985 | St. Andrews, Birmingham  | Wall collapse      | 1      | 20       |
| 1985 | Valley Parade, Bradford  | Fire               | 56     | hundreds |
| 1989 | Hillsborough, Sheffield  | Crushing           | 96     | 400+     |
| 1993 | Cardiff Arms Park        | Distress rocket    | 1      | 0        |



حج

■ آتش‌سوزی چادر حجاج در منا/ سال ۱۳۵۴/ ۲۰۰ جان باخت و صدها

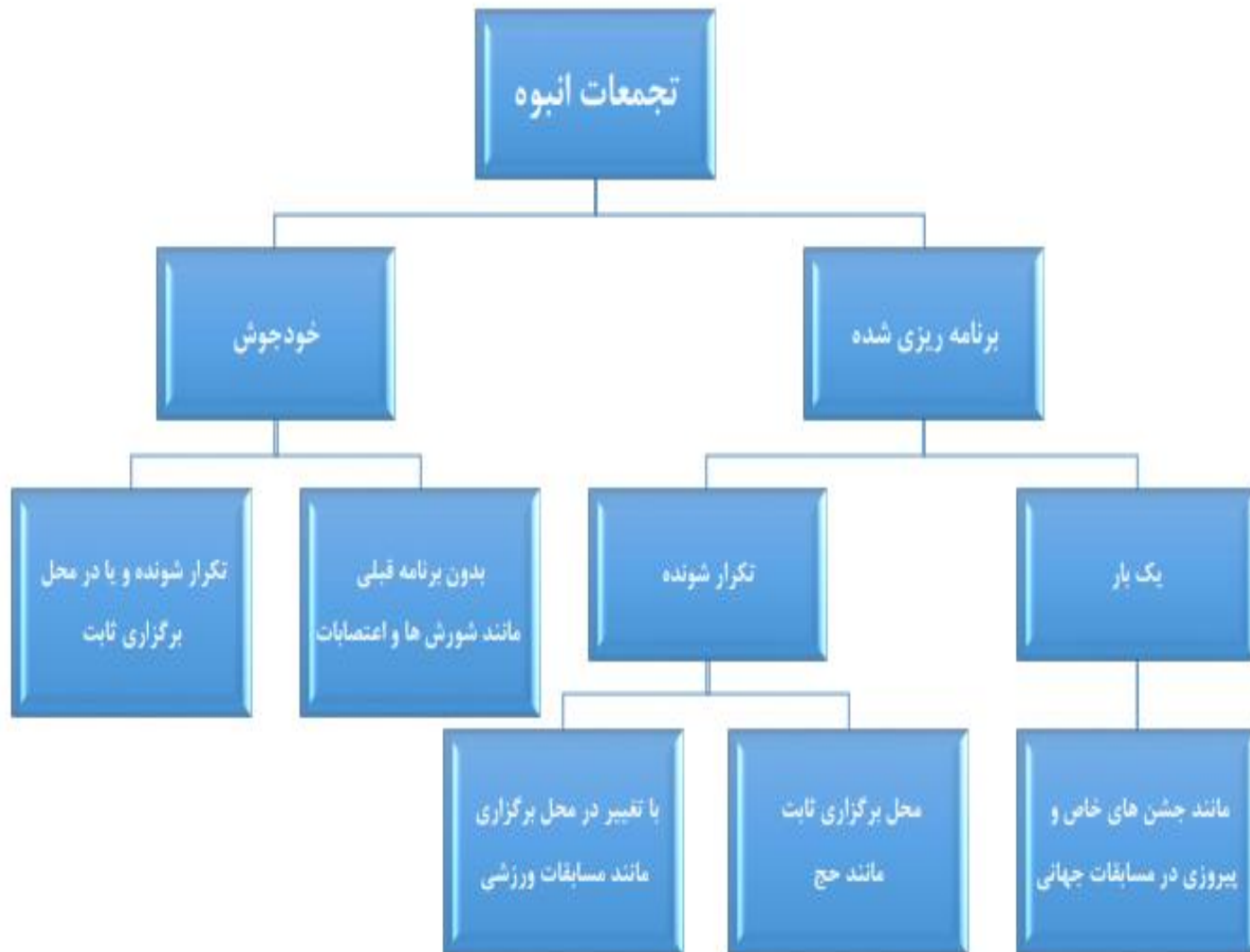
مجروح

■ ازدحام در منا/ جان باختگان ۲۴۳۱ نفر

■ آیین تطهیر هندوها

■ کومب ملا هند (وبا)/ بین ۴۰ میلیون تا ۱۵۰ میلیون زائر

# طبقه بندی تجمعات انبوه





# طبقه بندی تجمعات انبوه برنامه ریزی شده بر اساس ماهیت رویداد



1. رویدادهای ورزشی (Sporting events); مسابقات المپیک، پارالمپیک

2. رویدادهای فرهنگی (Cultural events); جشن های ملی



3. رویدادهای مذهبی (Religious events); حج، اربعین، کومب ملا

4. رویدادهای سیاسی (Political events); تظاهرات و اعتراضات



5. رویدادهای علمی (Scientific events); سمینارهای و همایش ها

6. رویدادهای تجاری (Business events); نمایشگاه های صنعتی

## طبقه بندی تجمعات انبوه برنامه ریزی شده بر اساس تعداد افراد شرکت کننده در رویداد

| دسته بندی  | تعداد افراد به نفر | دسته بندی فرعی | مثال                       | فرایند برنامه ریزی |
|--|--------------------|----------------|----------------------------|--------------------|
| تجمع انبوه /<br>mass gathering                   | ۲۰۰-۱۵۰۰           | کوچک           | بازارهای محلی              | ۱ تا ۲ ماه         |
|  | ۱۵۰۰-۱۰۰۰۰         | متوسط          | مسابقات ورزشی محلی         | ۱ تا ۲ ماه         |
|  | ۱۰۰۰۰-۱۰۰۰۰۰       | بزرگ           | کنسرت                      | ۶ تا ۱۲ ماه        |
| تجمع انبوه؛ بزرگ /<br>major mass gathering       | ۱۰۰۰۰۰-۲۵۰۰۰۰      |                | جشنواره<br>موسیقی/نمایشگاه | کمتر از ۱۲ ماه     |
| تجمع انبوه؛ بسیار بزرگ /<br>super mass gathering | ۲۵۰۰۰۰-۵۰۰۰۰۰      |                | مسابقات ورزشی              | کمتر از ۱۲ ماه     |
| تجمع انبوه؛ عظیم /<br>extreme mass gathering     | ۵۰۰۰۰۰-۱۰۰۰۰۰۰     |                | مراسم مذهبی                | ۱۲ تا ۲۴ ماه       |
| تجمع انبوه؛ میلیونی /<br>mega mass gathering     | بیش از ۱۰۰۰۰۰۰     |                | بازی های المپیک            | ۱۲ تا ۲۴ ماه       |





به سبب گذر میلیونی زوار از استان های هدف، احتمال طغیان هر کدام از بیماریهای منتقله از آب و غذا و تهدیدات بیوتروریسمی در این مناطق هست

## **انجام دواصل:**

**اقدامات قبل از طغیان احتمالی در اربعین**

**مراقبت هنگام طغیان**

# اهداف برنامه

پیشگیری از انتقال بیماری های واگیر در جمعیت عمومی و زائرین

پیشگیری از تشدید بیماری های غیرواگیر

کنترل بهداشت آب و مواد غذایی ناشی از طغیان آب و غذا

- کنترل بهداشت مواد غذایی در مراکز تهیه توزیع و فروش مواد غذایی، اماکن بین راهی و صلواتی ها
- کنترل مخاطرات بهداشتی ناشی از حشرات، ناقلین و جوندگان
- بالا بردن سطح آگاهی زوار از طریق پیامهای کوتاه بهداشتی
- افزایش تعداد نظارت و بازرسی های بهداشتی از اماکن عمومی حساس



# راهبردها

**استقرار سامانه هماهنگی دورن بخشی و برون بخشی مدیریت**

**آگاه سازی (زائرین و جمعیت عمومی) از جنبه های سلامتی**

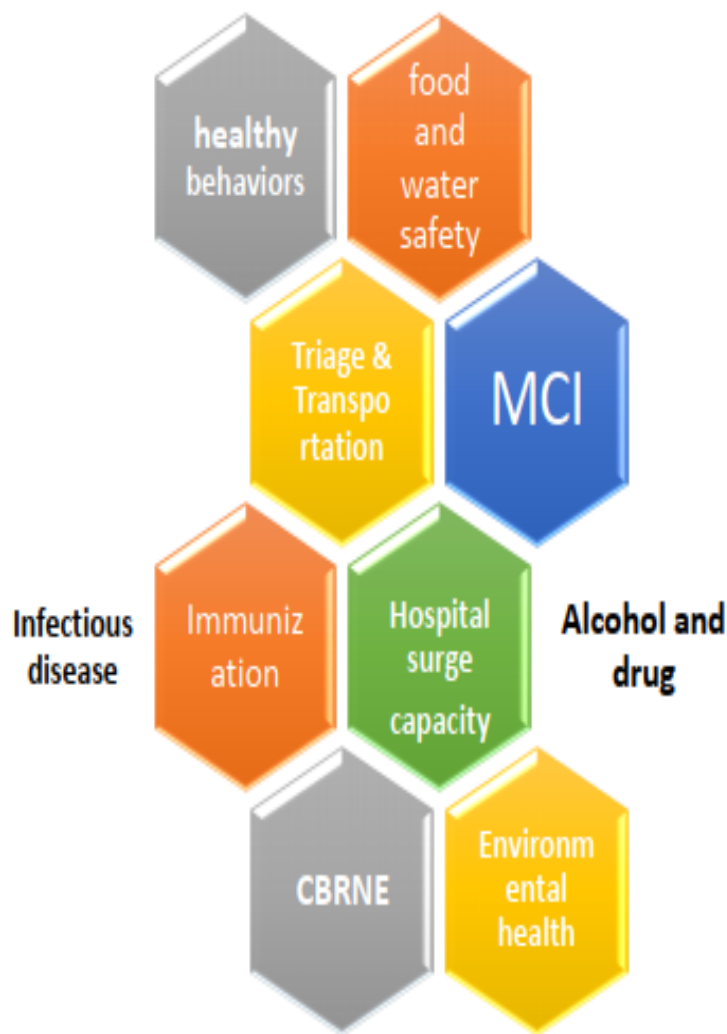
**نظارت بر ارائه خدمات سلامتی سایر دستگاه ها**

# مولفه های ضروری در برنامه ریزی

در برنامه ریزی جهت مدیریت سلامت تجمعات انبوه بررسی مولفه های ذیل ضروری است:

- ❑ اندازه و میزان (تعداد افراد)
- ❑ مکان برگزاری (فضای باز یا بسته، حرکت دسته جمعی، موقعیت جغرافیایی)
- ❑ شرایط و ظرفیت بهداشت محلی (بیماری های خاص، وضع بهداشت و سلامت، امکان افزایش ظرفیت)
- ❑ هدف از برگزاری (تظاهرات و اعتراضات، مذهبی، نمایشگاهی و ...)
- ❑ طول مدت و زمان برگزاری
- ❑ ویژگی زیرساخت ها (مواد غذایی و آب، امکانات و تجهیزات بهداشتی، دسترسی محلی، روش های کنترل جمعیت و ...)

# چالش های اصلی نظام بهداشت و درمان در تجمعات انبوه



بیماری های واگیر

بیماری های غیرواگیر

# طراحی آمادگی نظام سلامت در برابر بیماری های واگیر و تروما در تجمعات انبوه با تمرکز بر اربعین

Systematic  
Review

Vaccination

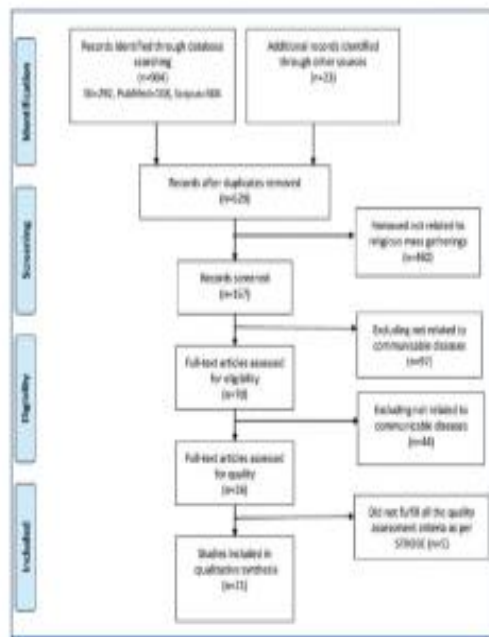
Active  
Surveillance  
System

Training  
pilgrims

Attention to spatial  
and physical  
crowding

Supervision of  
food distribution  
Centers

Using  
preventive  
measures



# مراقبت های پزشکی در اجتماعات انبوه

❖ **پزشکی پیشگیری** (شناسایی بیماران در معرض خطر و مداخله زودهنگام)

❖ سلامت عمومی (حفاظت از آب و غذا – **مراقبت پیگیرانه (سورویالانس) سندرومیک**، ردیابی بیماری و

(...

❖ **دسترسی سریع** به افراد مصدوم یا بیمار

❖ **تدارک تریاژ** در صحنه و یا ایستگاه های کمک رسانی

❖ **ارائه مراقبت در محل** برای جراحات و بیماری های خفیف (معمولا ۸۰ تا ۹۰ درصد موارد)

❖ **پایدار** نمودن به موقع و کارآمد و انتقال بیماران در هنگام نیاز به تخلیه





# مراقبت پیگیرانه (سورویلانس) سندرومیک

❖ شناسایی وضعیت یا بیماری نیازمند گزارش به منظور اخطار زودهنگام و

ردیابی موارد در صورت لزوم



# مراقبت پیشگیرانه

❖ به حداقل رساندن موارد بیماری و مصدومیت از طریق کاهش خطرات و

ریسک ها

▪ مداخلاتی در مورد دسترسی به آب آشامیدنی سالم، اسکان به دلیل شرایط آب و هوایی (گرما و

سرما) و...



# اولویت های محوری برنامه راهبردی مدیریت تجمعات انبوه

- ❖ مراقبت های بیمارستانی
- ❖ مراقبت های اولیه سلامت
- ❖ مراقبت های فوریت پزشکی
- ❖ سلامت عمومی و بهداشت
- ❖ سازماندهی و هماهنگی سیستم سلامت

# اقدامات اساسی برای جمعیت های انسانی متحرک

- ❖ برقراری نظامی برای ارزیابی سریع خطر
- ❖ تامین خدمات پزشکی فوری
- ❖ ایجاد نظام مراقبتی برای بیماری ها و رخدادها
- ❖ نظارت و بررسی دائم و مستمر آب و غذا
- ❖ تامین تدارکات لازم برای مقابله با اپیدمی بیماری ها
- ❖ واکسیناسیون در صورت ضرورت





---

# دستور العمل پاسخ بخش سلامت در تجمعات انبوه

---

اداره کل امور حوادث و یلایا  
۱۴۰۰

همیشه راهی وجود دارد...



موفق و پیروز  
باشید