

جمعیت شناسی تغییرات باروری ایران

محمود مشفق

دکترای جمعیت شناسی

مدیر گروه جمعیت شناسی

دانشگاه علامه طباطبائی

M_moshfegh@yahoo.com

09124804717

مروری بر مفاهیم باروری

• میزان موالید خام : Crude Birth Rate

- $C.B.R = \frac{B}{P} * 100$

• میزان باروری عمومی: General Fertility Rate

- $G.F.R = \frac{B}{P_F} * 1000$

• میزان باروری نکاحی General Fertility Rate

- $G.F.R = \frac{B}{P_{FM}} * 1000$

ادامه مروری بر مفاهیم و شاخص های باروری

• میزان باروری ویژه سنی : (A.S.F.R)Age Specific Fertility Rate

$$\bullet A.S.F.R = \frac{B_X}{P_X} * 1000$$

• میزان باروری کل (T.F.R)Total Fertility Rate

$$\bullet T.F.R = N * \sum_1^7 A.S.F.R_s$$

• میزان باروری نکاحی General Fertility Rate

$$\bullet G.F.R = \frac{B}{P_{FM}} * 1000$$

ادامه مروری بر مفاهیم و شاخص های باروری

• سطح جانشینی: (Replacement Level)

نرخ باروری برای سطح جانشینی این نرخ $2/1$ (دو ممیز یکدهم) فرزند برای هر زن در نظر گرفته میشود. چرا که هر خانواده از دو نفر (پدر و مادر) تشکیل شده و اگر آنها دو فرزند داشته باشند در آینده جانشین والدین خود میشوند. یکدهم اضافه در نرخ باروری برای تلفات احتمالی و مواردی از این دست است.

• تجدید نسل: (Reproduction Rate)

تعداد دخترانی است که جانشین مادران نشان می شوند و به دو صورت خالص و ناخالص محاسبه می شود.

تغییرات شاخص های باروری در کشور 1355- 1400

سال	میزان خام موالید	میزان باروری کل	بعد خانوار
1355	41/8	6/08	5/1
1365	43/3	6/4	5/1
1375	22/6	2/52	4/8
1385	17/8	1/8	4
1390	18/4	1/7	3/5
1395	13/3	2/01	3/3
1400	13/0	1/7	3/1



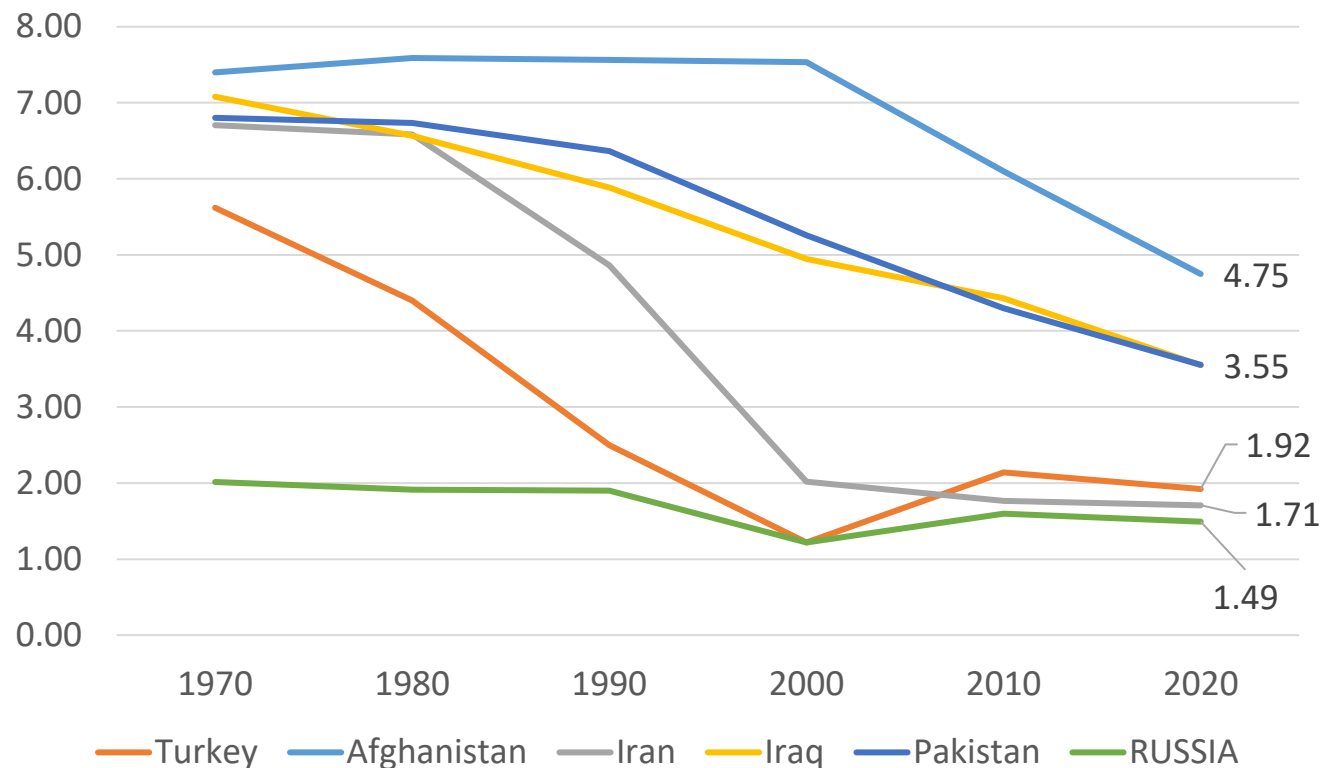
نرخ باروری کلی ایران
در سال ۱۳۹۵
برابر ۲/۰۱ فرزند
محاسبه شد

روند تحولات باروری در ایران

سال	میزان باروری کل	میزان تجدید نسل ناخالص
1335	7	3.4
1345	6.9	3.4
1355	5.9	2.9
1365	6.2	3
1375	2.5	1.2
1385	1.9	0.9
1390	1.7	0.8

منبع: عباسی شوازی ۱۳۷۹ و ۱۳۸۰

گذار باروری در ایران و کشورهای همسایه Fertility Transition



- باروری بالا: بالای 5

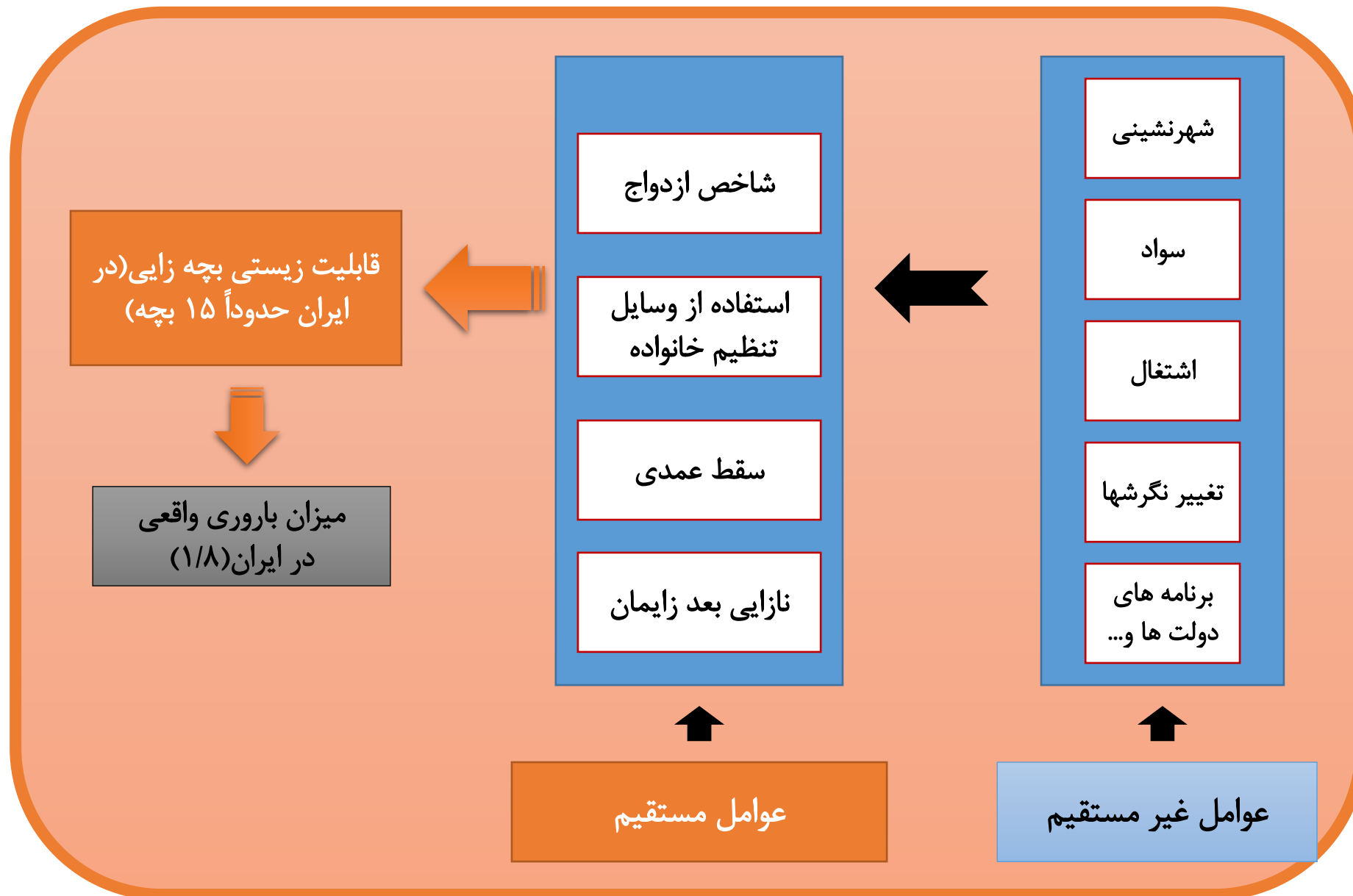
- باروری در حال گذار = زیر 5 تا 2.1

- باروری سطح جانشینی = 2.1

- باروری پایین 2.1 - 1.5

- باروری خیلی پایین = زیر 1.5

قابلیت باروری و تعیین کننده های آن از نظر (بونگارت و پوتر، 1984)



بونگارت (1997) می‌گوید در پایان مرحله گذار جمعیتی رشد طبیعی جمعیت به سه شرط به رشد صفر و منفی میل می‌کند:

1. سطوح باروری به کمتر از سطح جانشینی میل کنند (میزان باروری کل کمتر از 2/1).
2. ساختار سنی جمعیت به سالخوردگی میل کند.
3. کاهش مرگومیر متوقف شود (Bonggarts, 1997).

عوامل کاهش سریع میزان باروري و رسيدن آن به 1/8 بچه براي مادر در ايران با توجه به
پارامترهاي مدل در دوره زمانی 1365-1385

❖ دخالت دولت و سياستهای دولت

❖ حمايت علماي مذهبي

❖ افزايش ميزان باسوادي زنان (52% در سال 1365 و 80% در سال 1385 براي زنان)

❖ توسعه شهرنشيني (60% در سال 1365 و 68% در سال 1385)

❖ افزايش سن ازدواج (به ترتيب براي مردان و زنان 24 و 19/7 در سال 1365 و 26/5 و 23/1 در سال 1385)

❖ توسعه اشتغال زنان (6/1 درصد در سال 1365 و 9/5 درصد در سال 1385)

❖ گرايش زنان به تحصيلات و آموزش عالي (4/7% درصد در سال 1365 و 20% درصد در سال 1385)

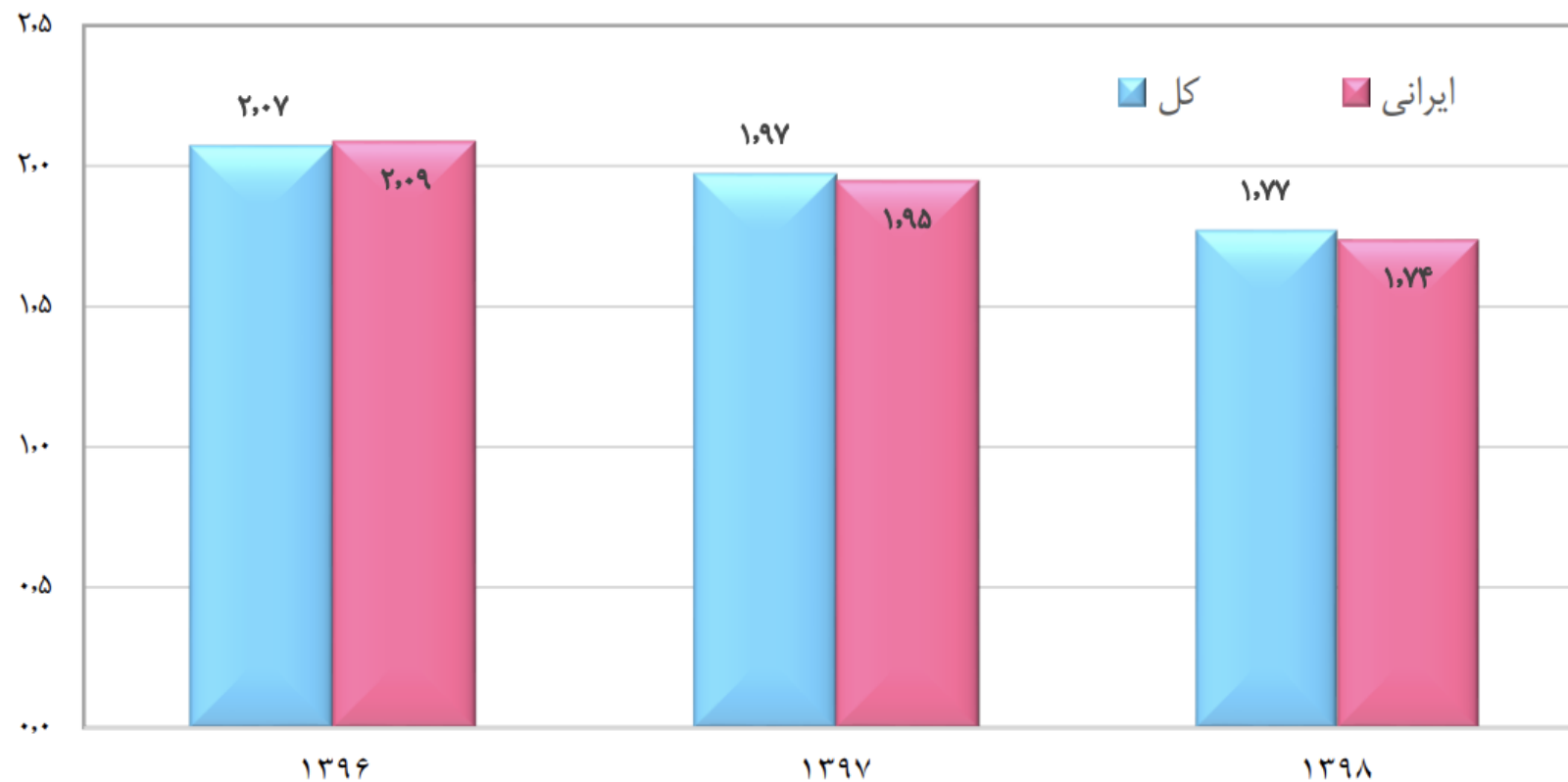
❖ **تعداد جمعيت با تحصيلات عالي نسبت به هر 1000 نفر (1189 نفر در سال 1365 و 6143 نفر در سال 1385**
براي زنان)

❖ تغيير در کارکرد خانواده (گسترش نهادهای دولتي و نیمه دولتي و غيرانتفاعي در عرصه رفاه
اجتماعي که برخي از کارکردهای سابق خانواده را عهده دار شده اند.

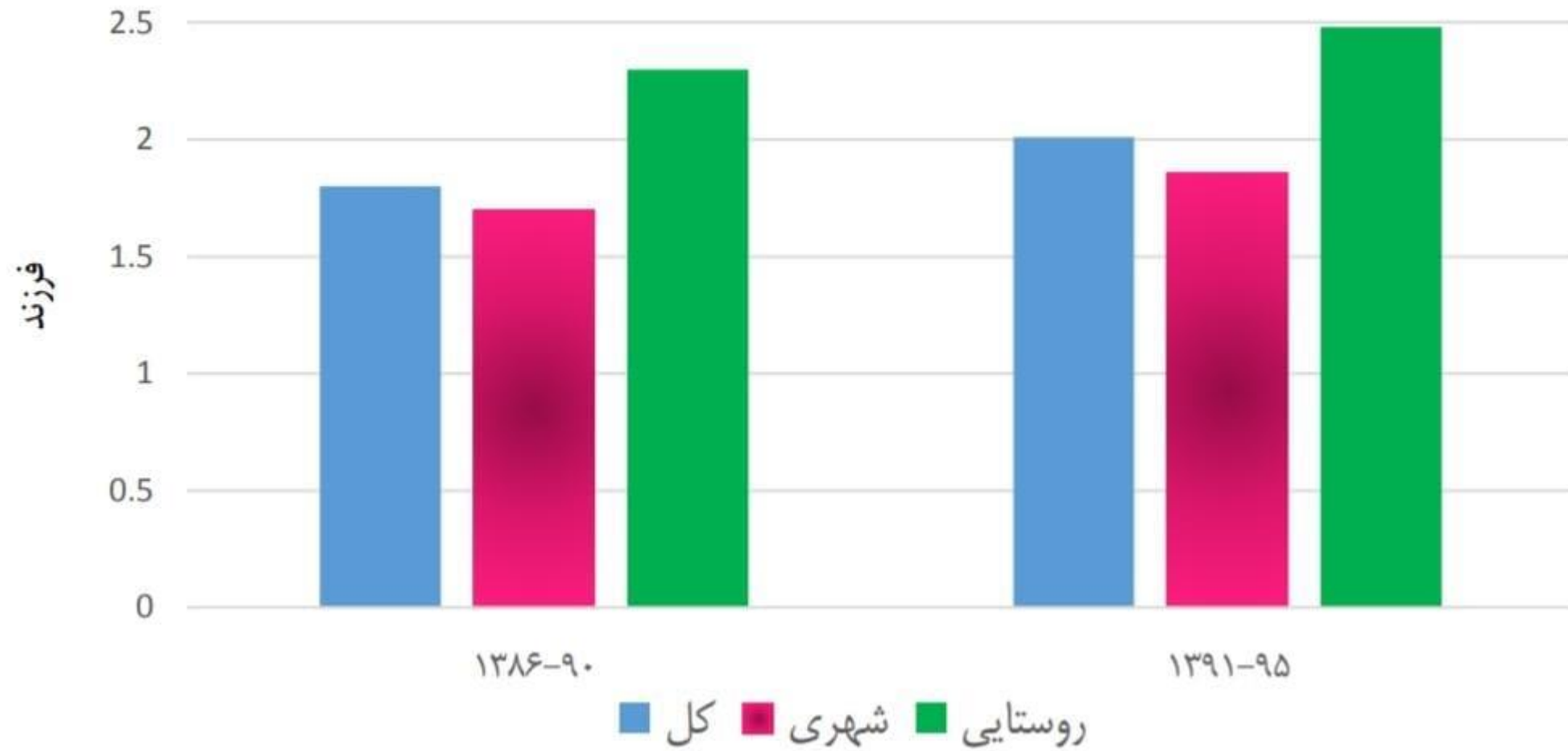
❖ **کاهش فاصله طبقاتی (توزیع بهتر درآمد)**

باروری افتراقی در ایران

مقایسه باروری کل در بین جمعیت ایرانی و کل جمعیت ساکن در کشور



تفاوت‌های شهری – روستائی در میزان باروری کل

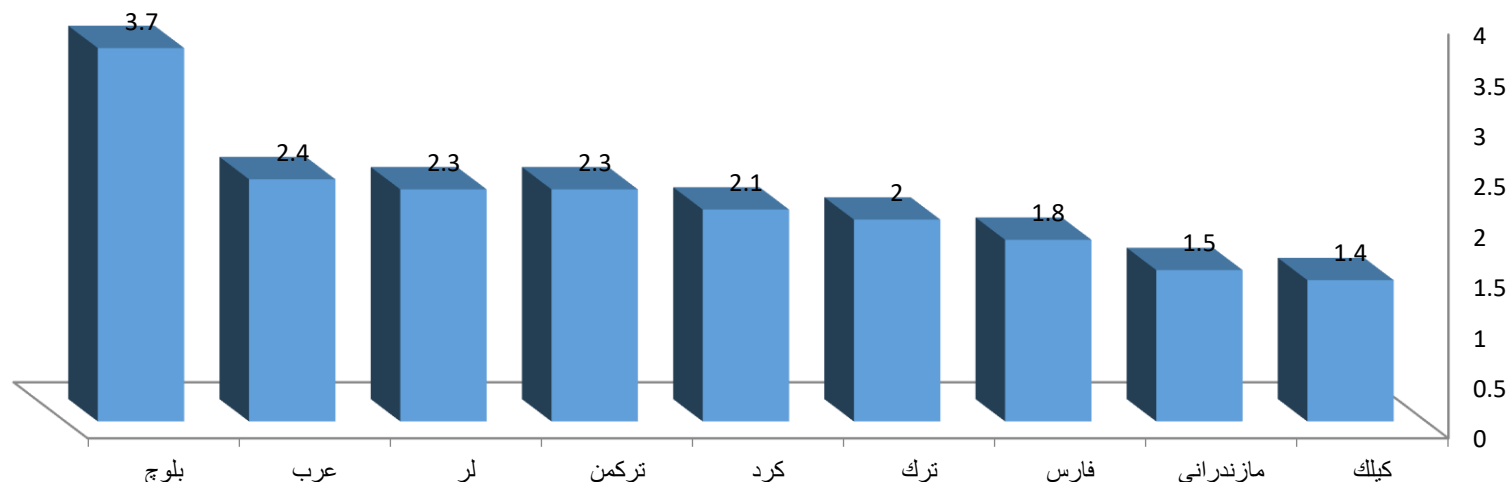


میزان باروری کل گروه‌های قومی و کل کشور ۱۳۵۱-۱۳۷۹

سال	ترک	ترک و کرد	کرد	فارس	بلوچ	کل کشور
۱۳۵۱	۶/۵	۶/۲	۶/۶	۴/۹	۵/۵	۵/۹
۱۳۵۵	۶/۷	۶/۵	۷/۱	۴/۸	۷/۸	۶/۱
۱۳۶۵	۶	۶	۷	۵/۲	۸/۴	۶/۳
۱۳۷۵	۲/۳	۲/۸	۲/۹	۲/۱	۴/۳	۲/۶
۱۳۷۹	۲/۷	۲/۷	۱/۹	۲/۲	۴/۲	۲/۲

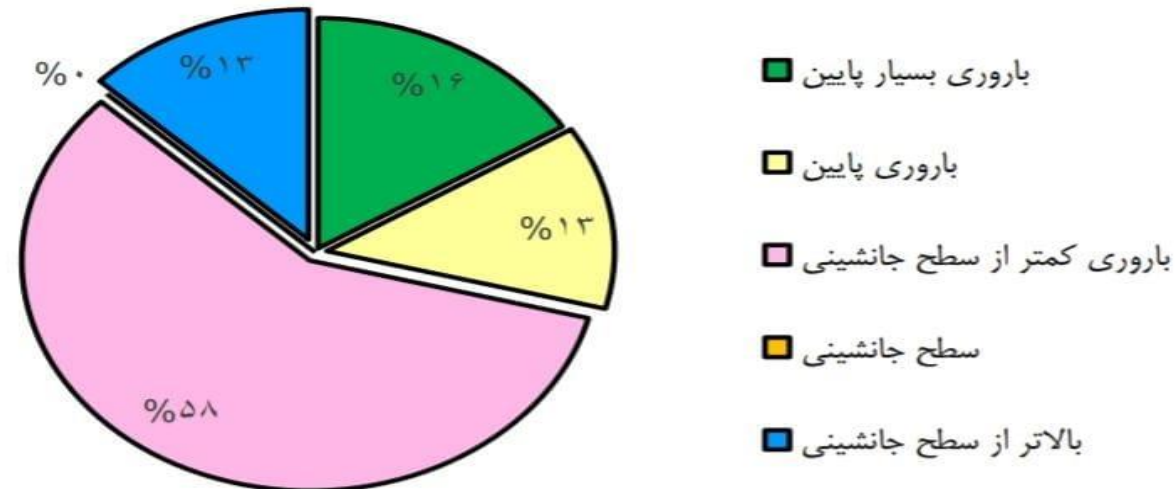
مأخذ: عباسی شوازی و مک دونالد (2005)

روند تغییرات میزان باروری کل در قومیت‌های مختلف ایران در سال 1385



تفاوت‌های استانی در سطوح باروری در سال 1399

شرح	تعداد استان	اسامی استان ها
باروری بسیار پایین	۱,۳ و کمتر	گیلان، مازندران، البرز، سمنان، تهران
باروری پایین	بین ۱,۳۱ تا ۱,۵	مرکزی، اصفهان، قزوین، ایلام
باروری کمتر از سطح جانشینی	بین ۱,۵۱ تا ۲,۰۹	کرمانشاه، کردستان، آذربایجان شرقی، فارس، همدان، بوشهر، اردبیل، زنجان، کهگیلویه و بویر احمد، قم کرمان، لرستان، آذربایجان غربی، چهارمحال و بختیاری هرمزگان، گلستان، خراسان رضوی، خراسان شمالی
سطح جانشینی	۲,۱	-
بالا تر از سطح جانشینی	۲,۱۱ و بیشتر	یزد، خوزستان، خراسان جنوبی، سیستان و بلوچستان



سنجش تمایل به فرزندآوری در بین زنان و مردان ایرانی

تمایلات فرزندآوری	مردان	زنان	کل
بی فرزندی	۲/۳	۲/۰	۲/۱
۱ فرزند	۱۵/۸	۱۸/۰	۱۶/۹
۲ فرزند	۵۷/۰	۶۱/۲	۵۹/۱
۳ فرزند و بیشتر	۲۵/۰	۱۸/۸	۲۱/۸
مجموع	۱۰۰/۰	۱۰۰/۰	۱۰۰/۰
آزمون آماری	$X^2: ۵۱/۵۰۱^{**}$		

(1396-1397) داده های پیمایش ملی ازدواج در ایران

دلایل عدم تمایل به فرزندآوری در بین زنان و مردان ایرانی

دلایل	مردان	زنان
عدم علاقه به فرزند	۲۸/۸	۴۷/۳
مسئولیت زیاد فرزندان	۶/۱	۵/۵
نگرانی از آینده فرزندان با توجه به شرایط جامعه	۷/۶	۱/۸
هزینه‌های اقتصادی فرزندان	۳۶/۴	۱۰/۹
عدم تصمیم‌گیری در مورد خواستن فرزند	۴/۵	۱/۸
ناتوانی جسمی	۷/۶	۵/۵
سایر	۹/۱	۱۴/۵

(1396-1397) داده های پیمایش ملی ازدواج در ایران

پیامدهای جمعیتی استمرار کاهش باروری زیر سطح جانشین

- سالمندی جمعیت
- کاهش جمعیت در سن کار
- کاهش قابلیت تجدید نسل
- منفی شدن نرخ رشد جمعیت

سیاست‌های جدید فرزندآوری و خانواده

- سیاست‌های ابلاغی مقام معظم رهبری درباره جمعیت در 14 بند که بر همه مسائل جمعیتی کشور تاکید شده است و هدف آن ایجاد تعادل کمی و کیفی در جمعیت است
- قانون جوانی جمعیت و تعالی خانواده که عمدتاً بر ابعاد رفاهی تاکید دارد و از طریق مشوق‌های ازدواج و فرزندآوری می‌خواهد میزان باروری کل را افزایش دهد.
- قانونی جوانی جمعیت و تعالی خانواده عمدتاً بر اساس هدف افزایش میزان باروری کل به سطح جانشینی و بالاتر از آن تنظیم شده است.

با سپاس و تشکر از شما