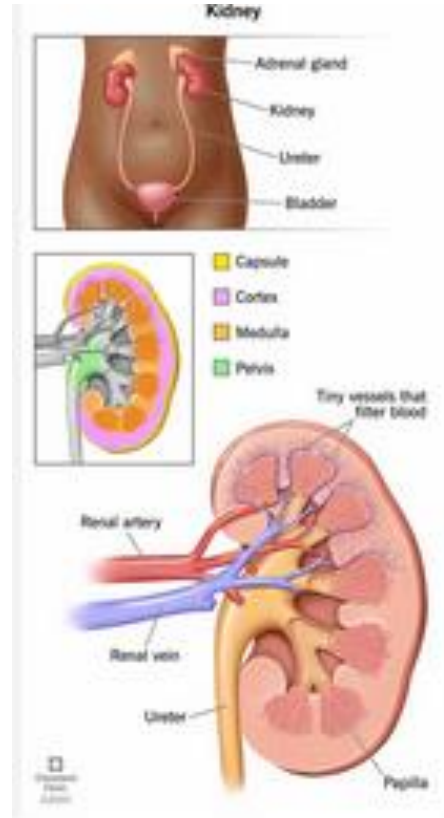
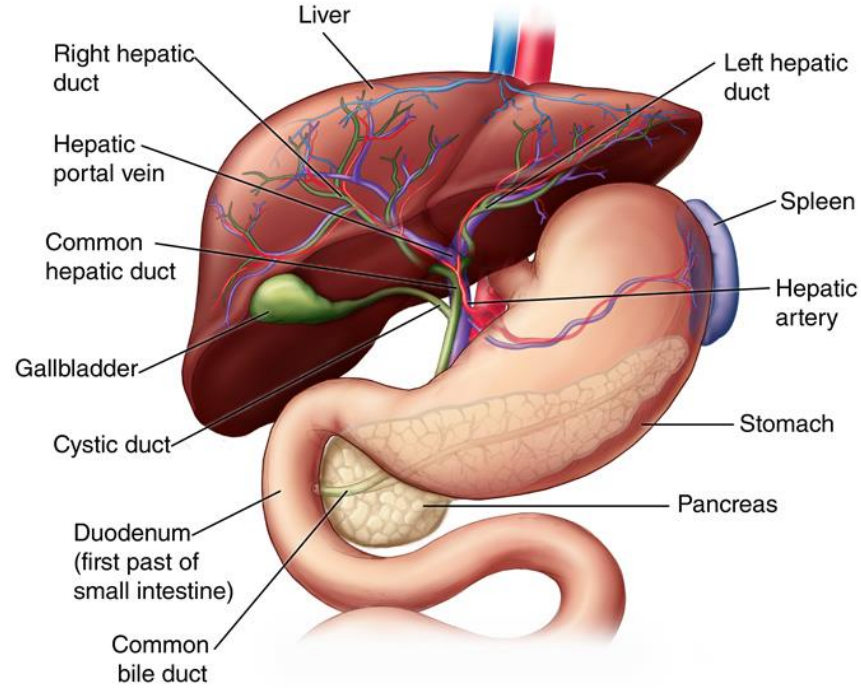


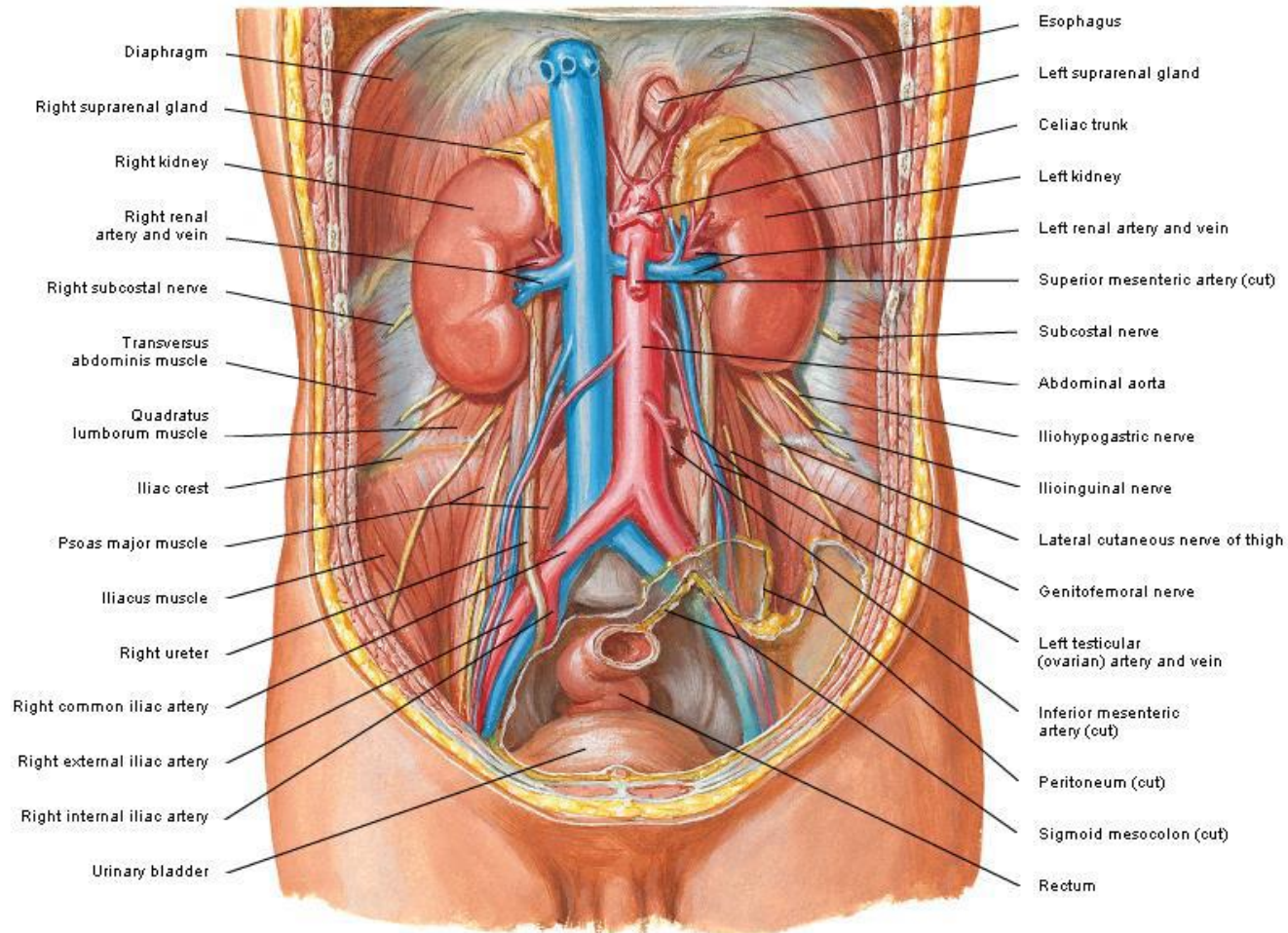
آناتومی، بافت شناسی و فیزیولوژی کلیه و کبد



• مدرس: دکتر لیلا جعفری پور

آناتومی و بافت شناسی کلیه

Kidneys In Situ
Anterior View



Renal sinus

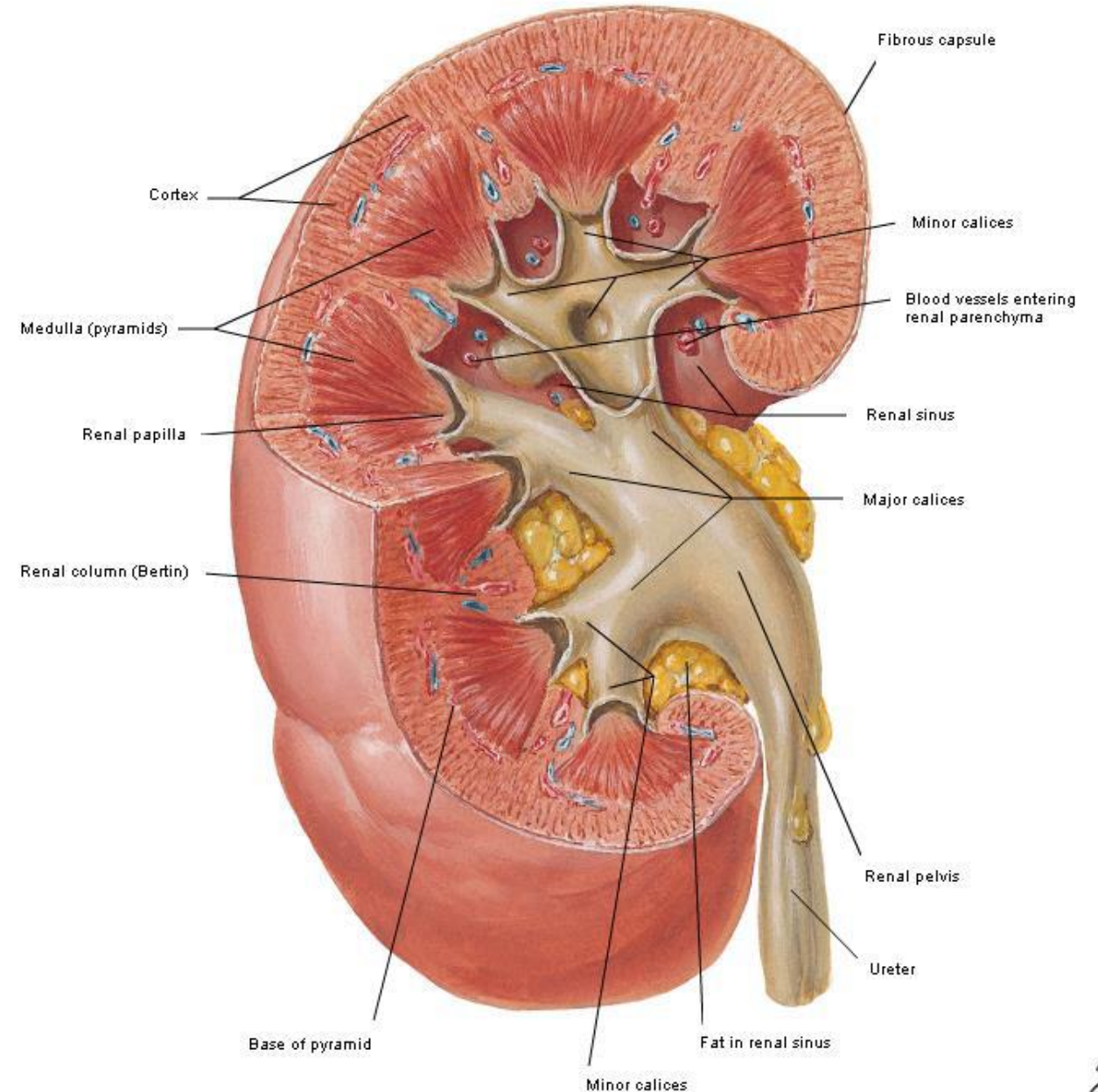
Renal pelvis

Major calices (calyx)

Minor calices (calyx)

Renal papilla

Right Kidney Sectioned in Several Planes



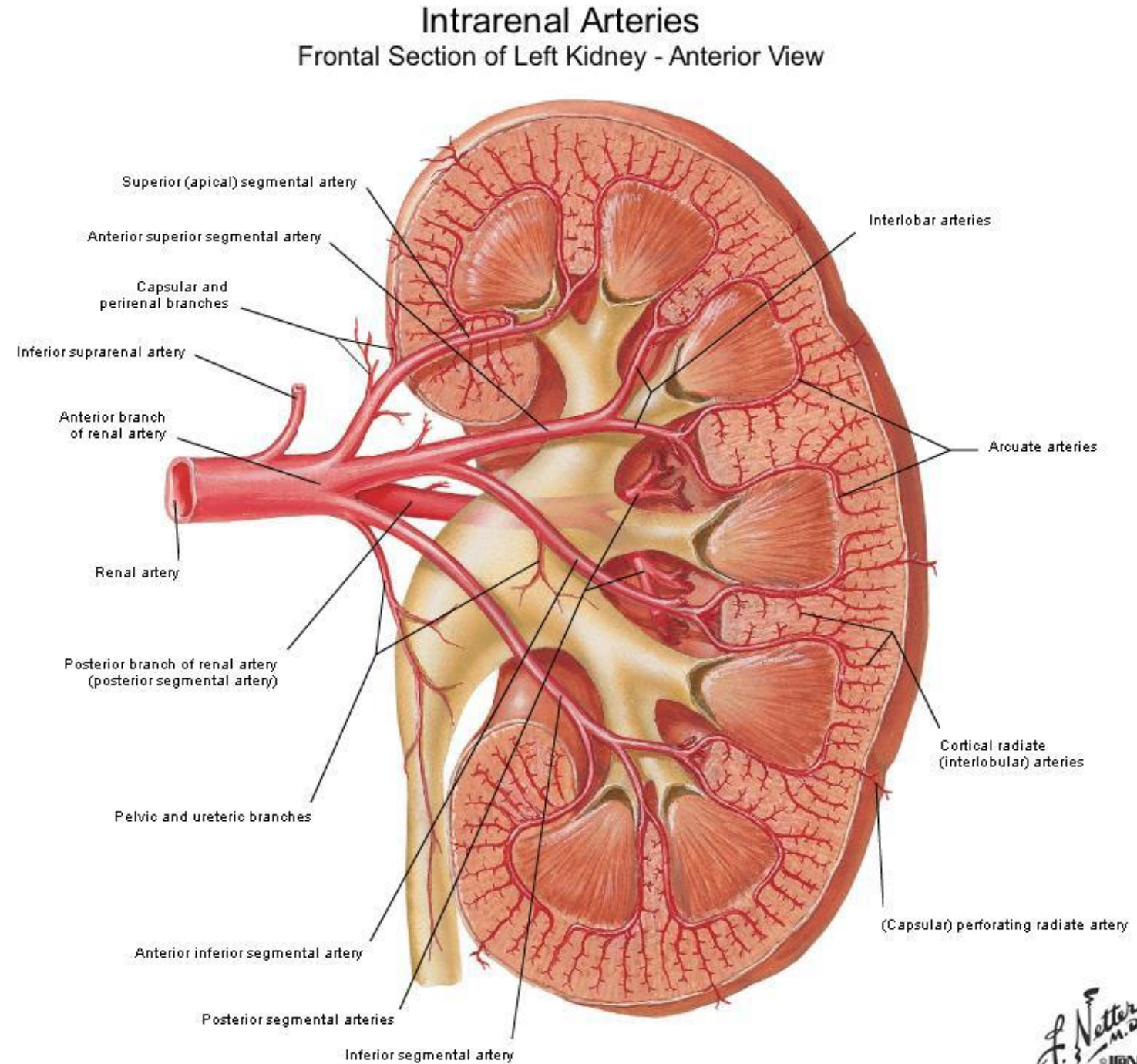
Intrarenal artery

Segmental artery

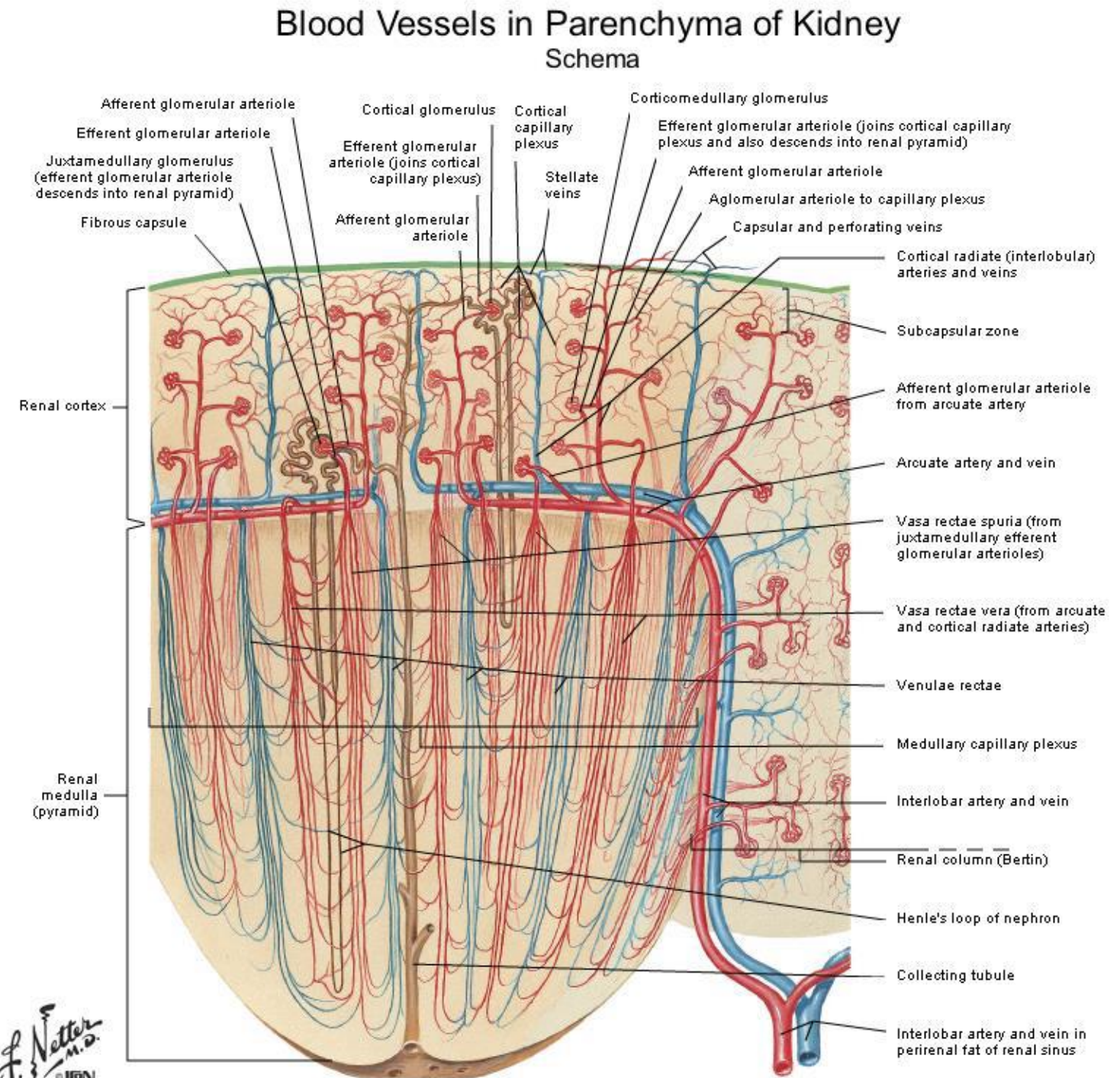
Interlobar artery

Arcuate artery

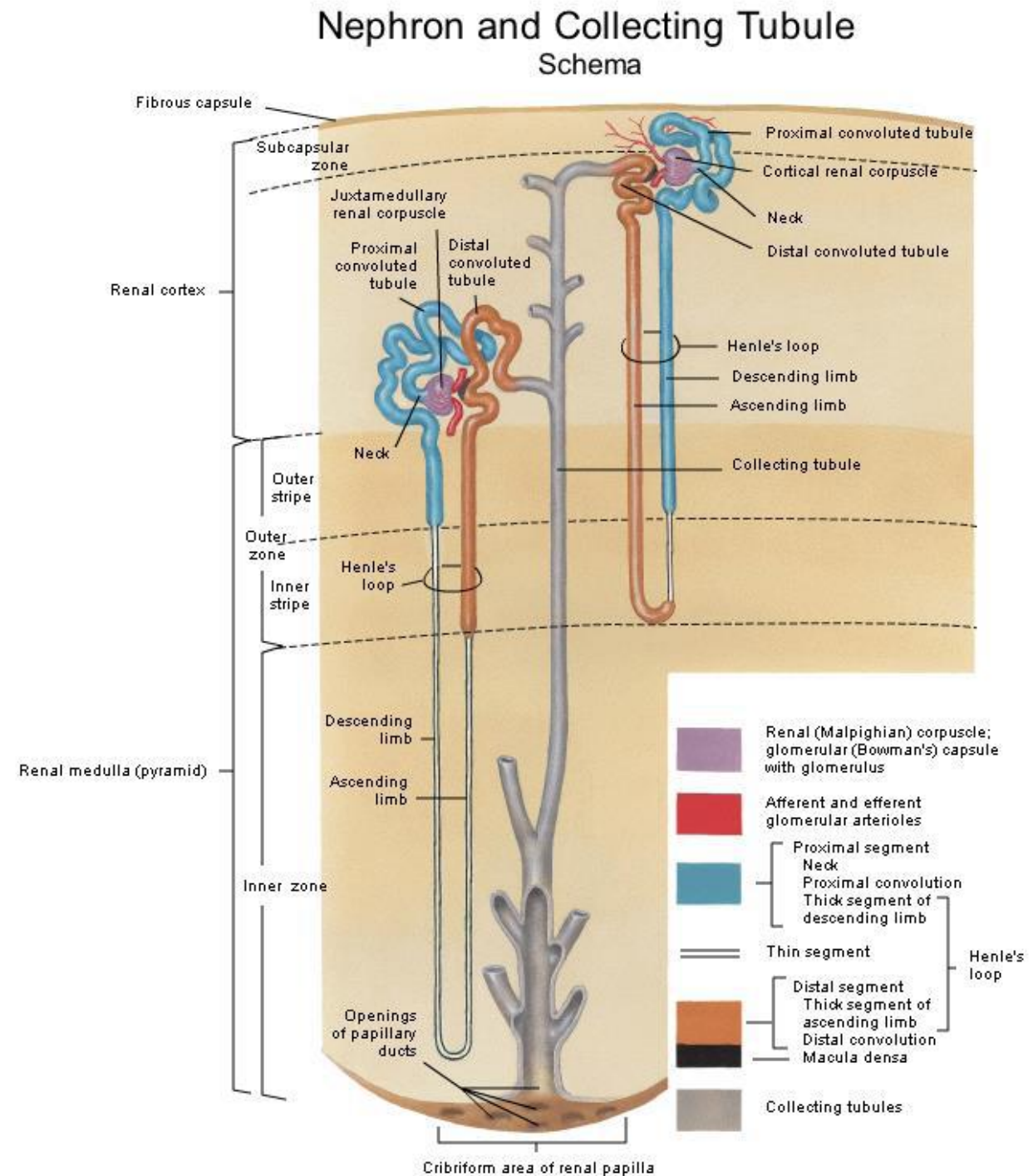
Interlobular artery

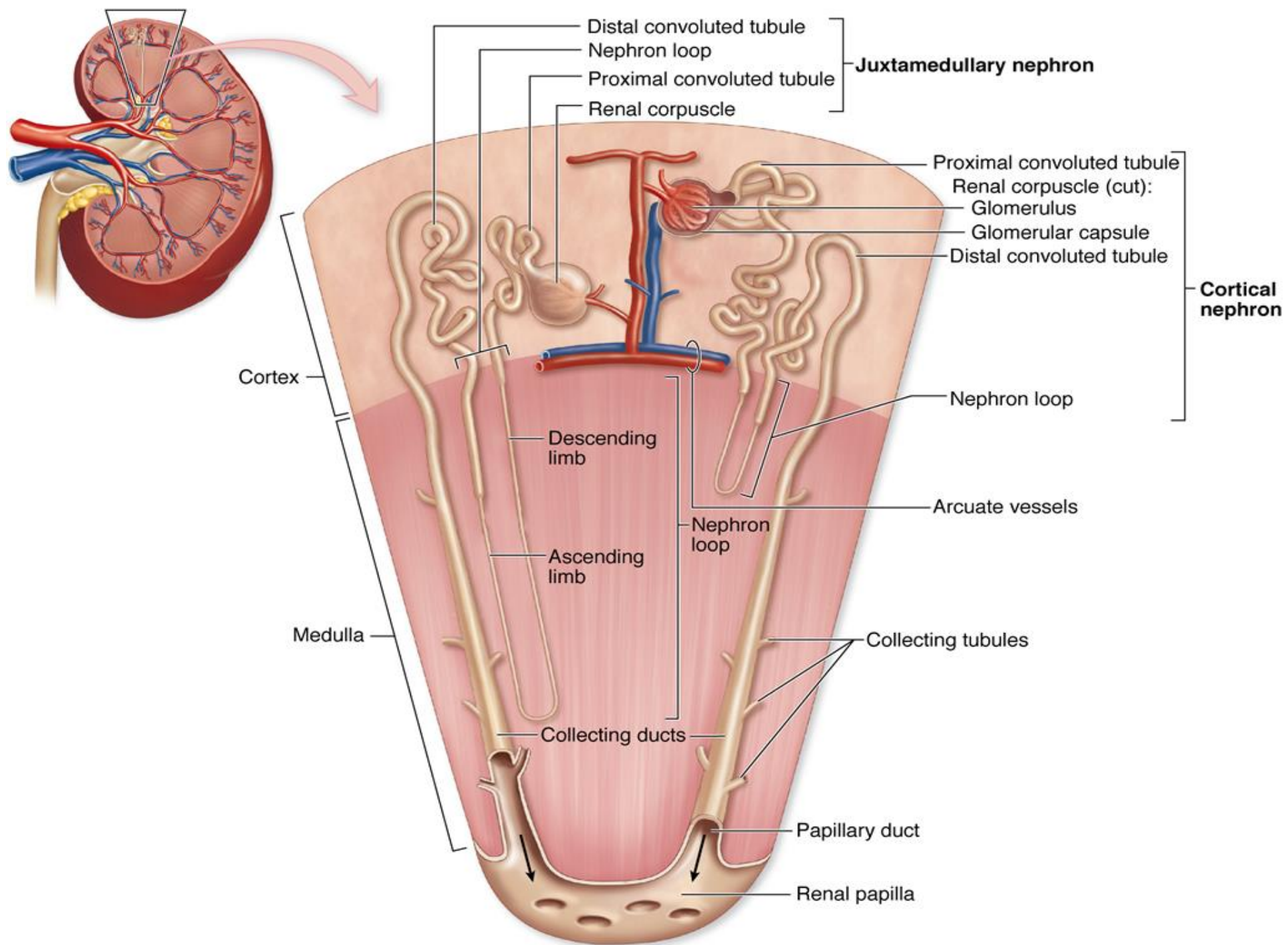


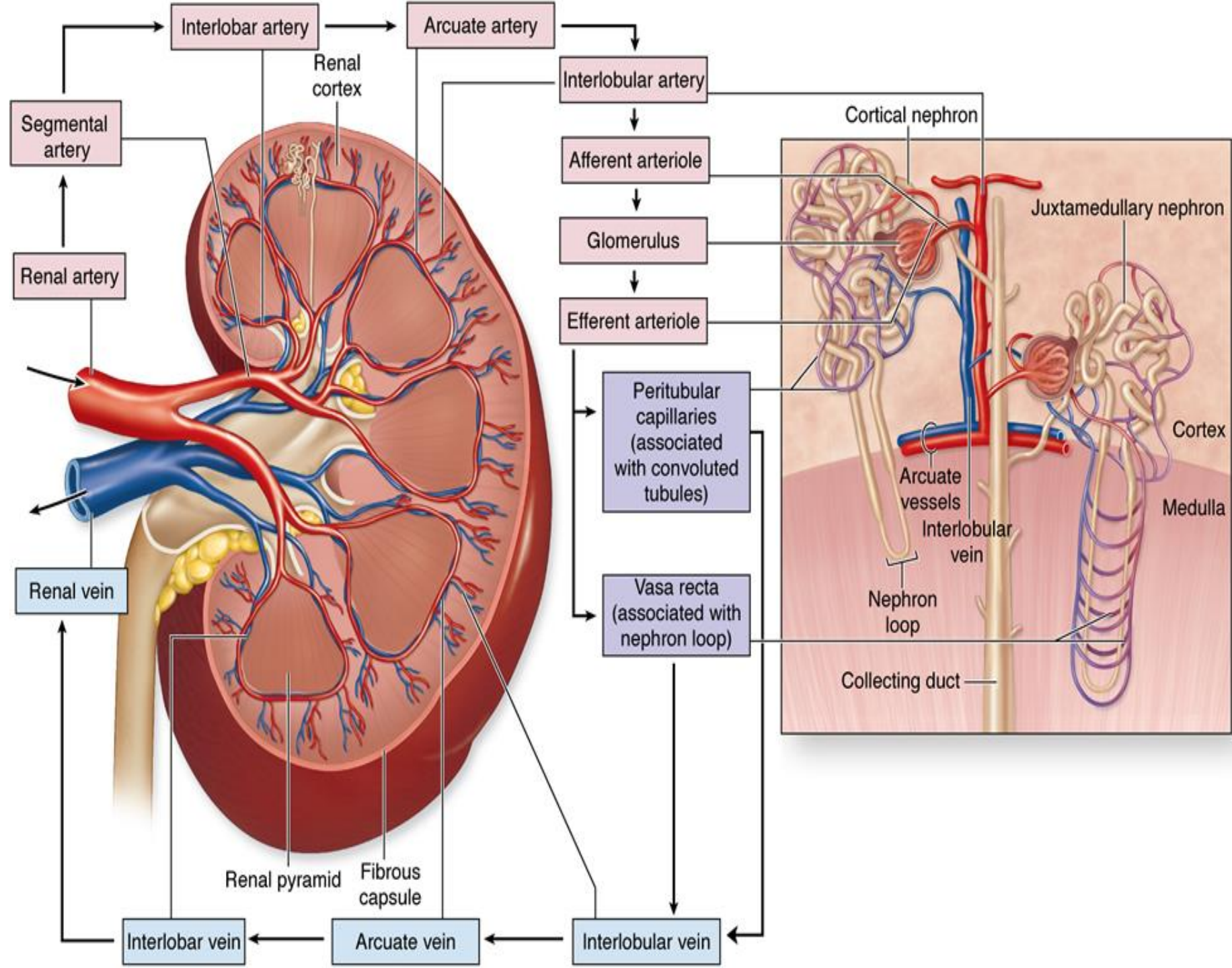
Efferent arteriole



Nephron and Collecting tubule



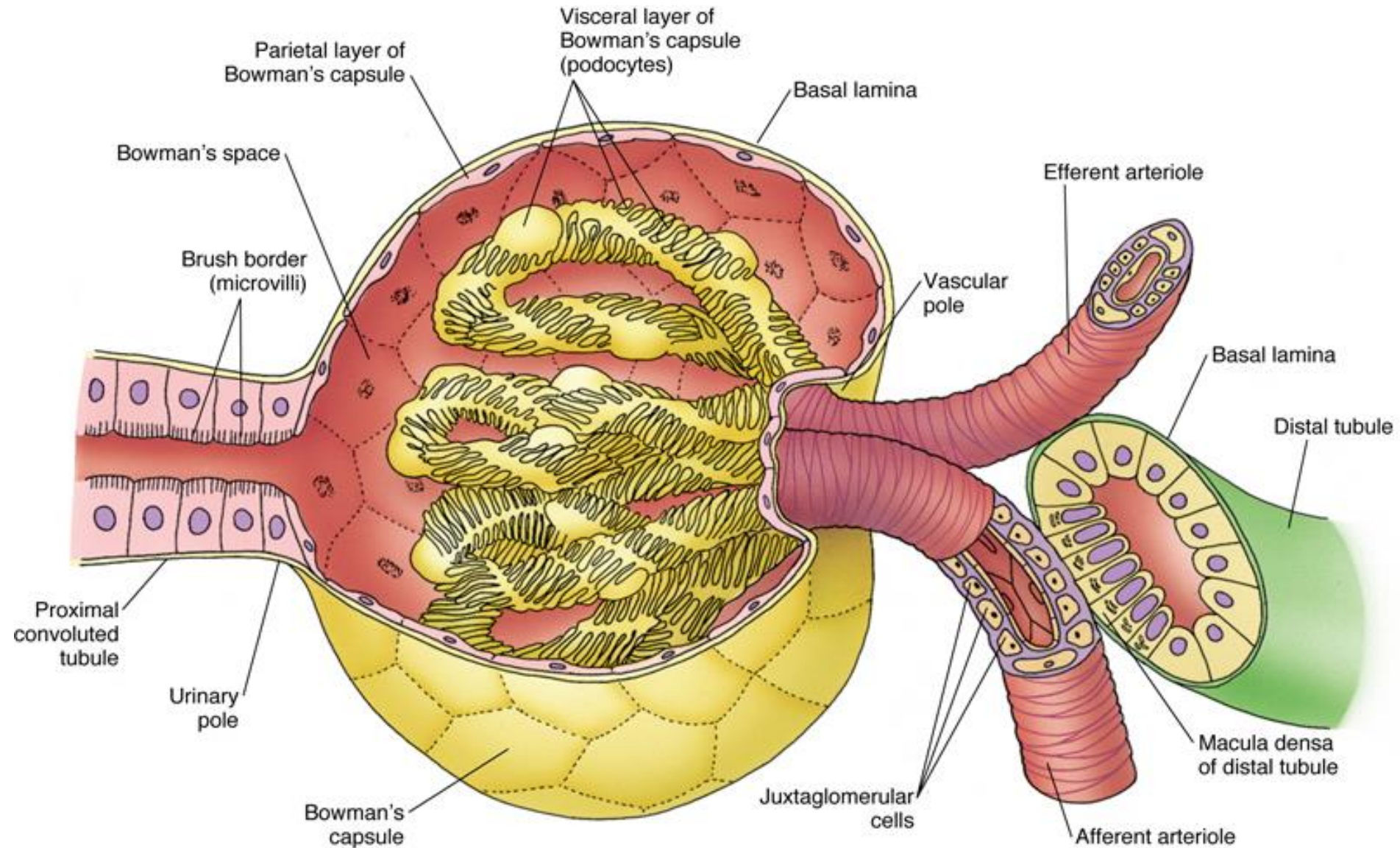


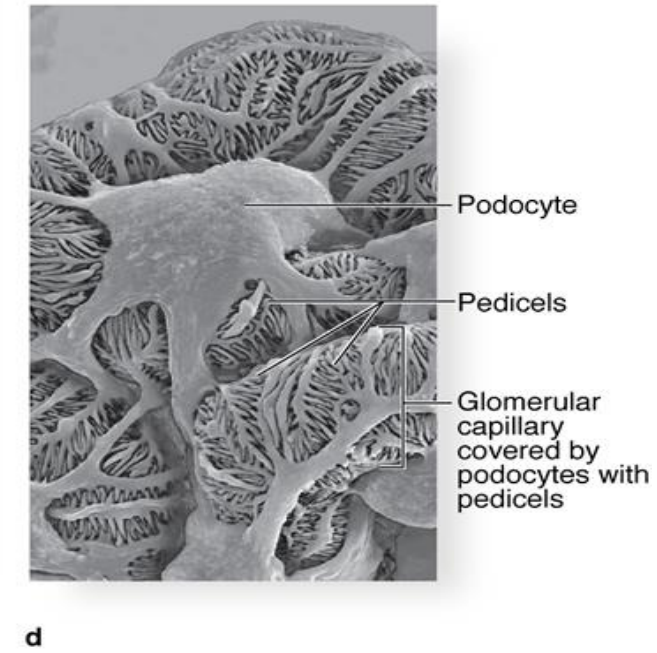
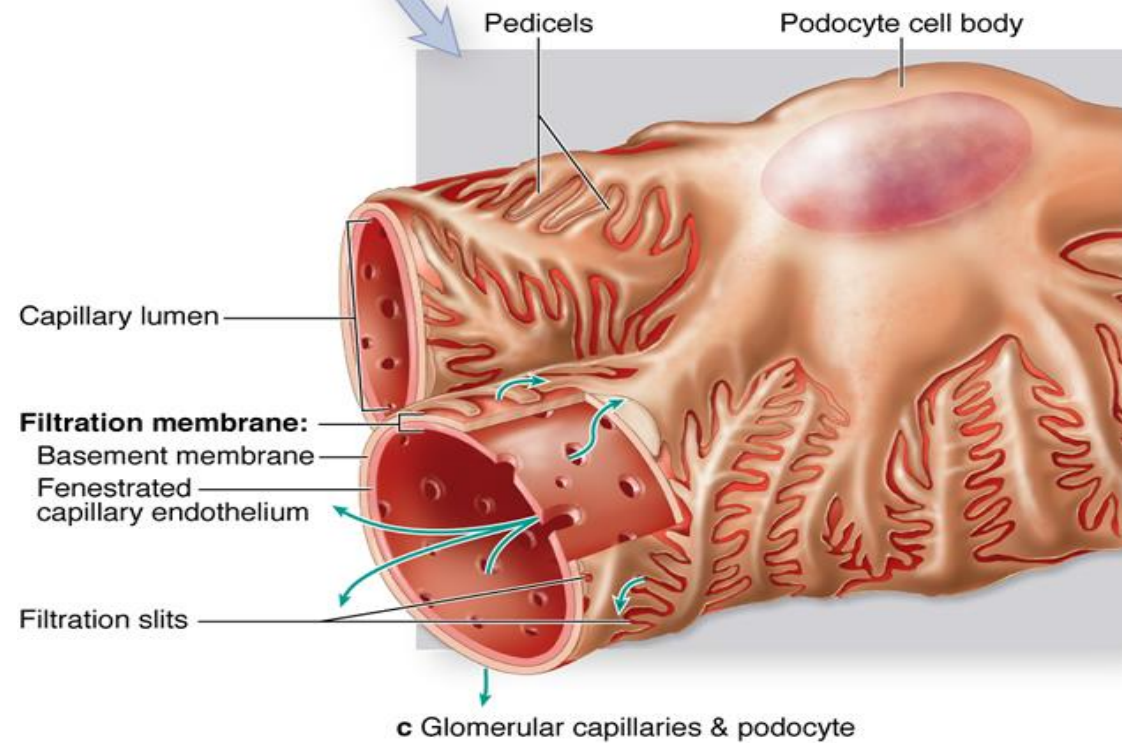
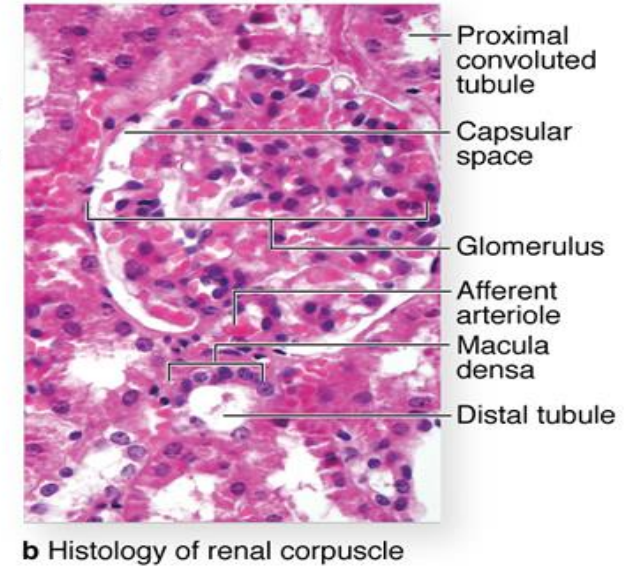
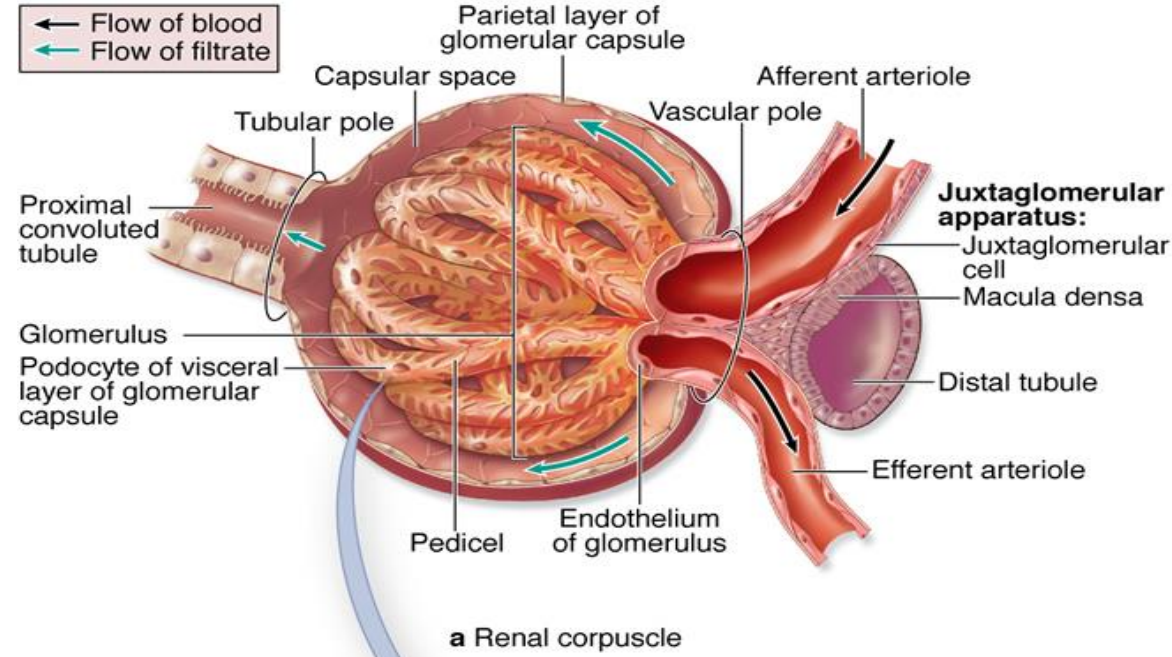


فعالیت های کلیه

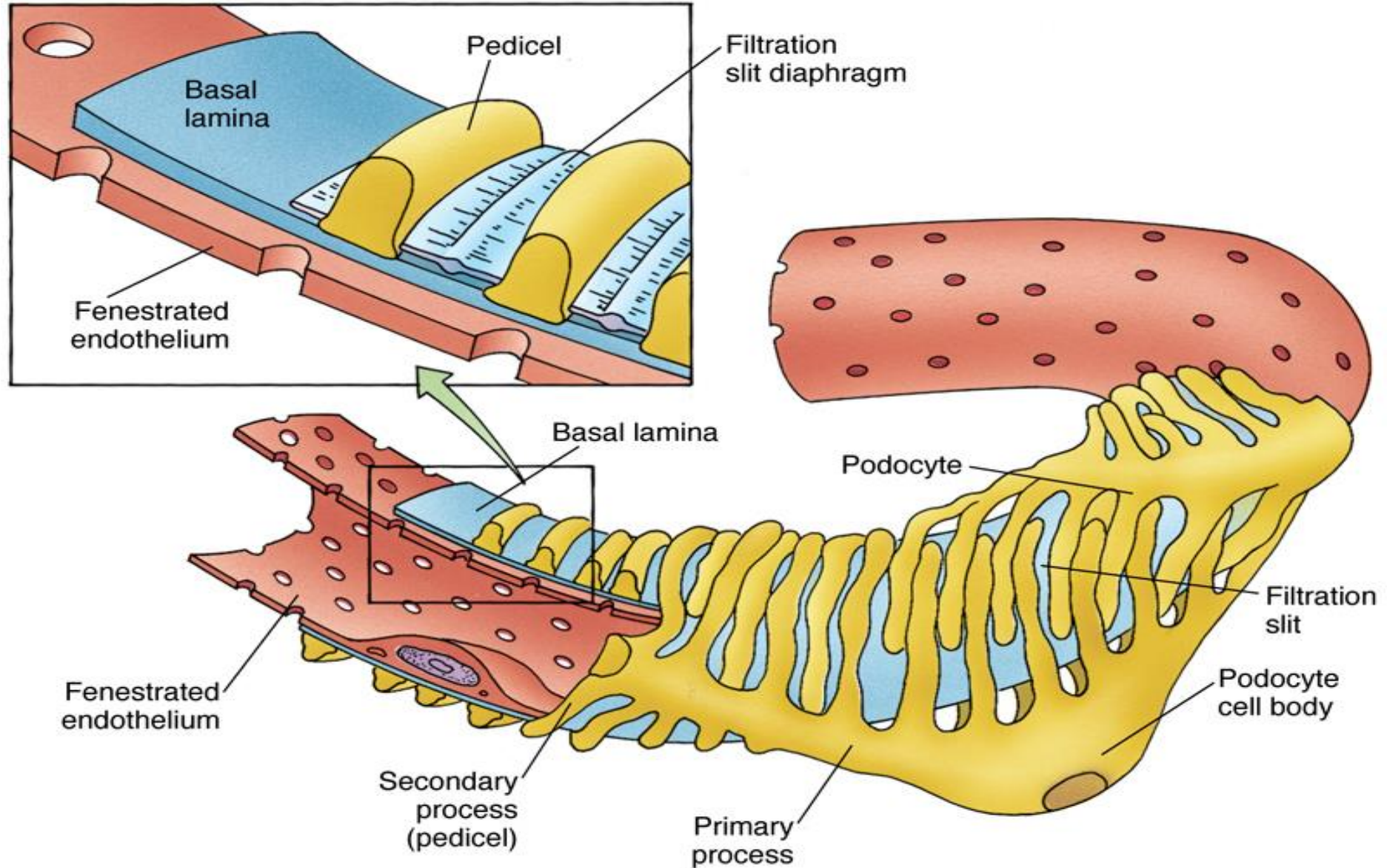
- حفظ هومئوستاز
- دفع مواد زائد
- حفظ مناسب PH پلاسما
- سنتز و ترشح هورمون اریتروپوئتین
- سنتز و ترشح رنین
- هیدروکسیلاسیون ویتامین D3 و تبدیل آن به هورمون فعال ویتامین D3

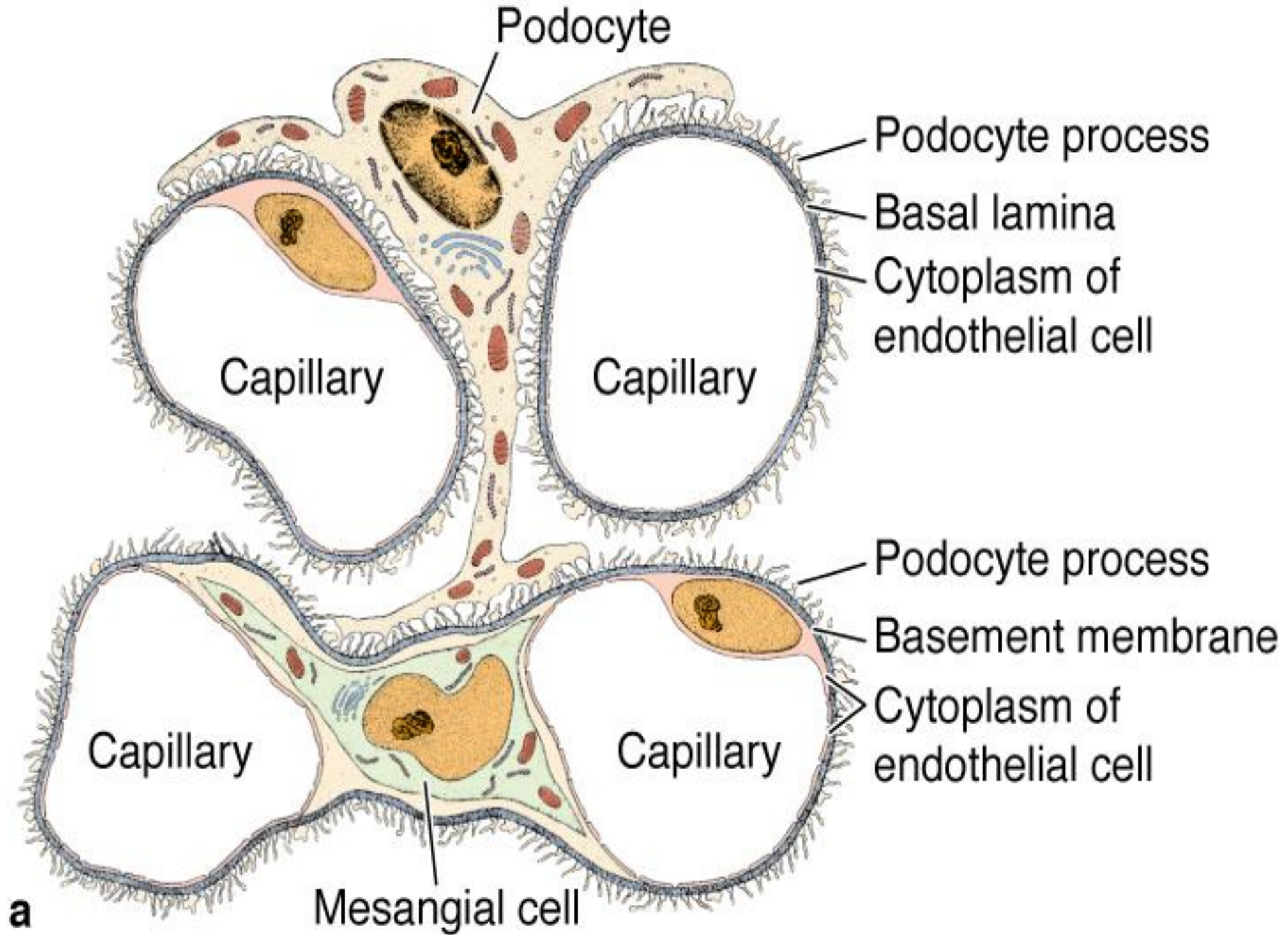
Renal Corpuscle



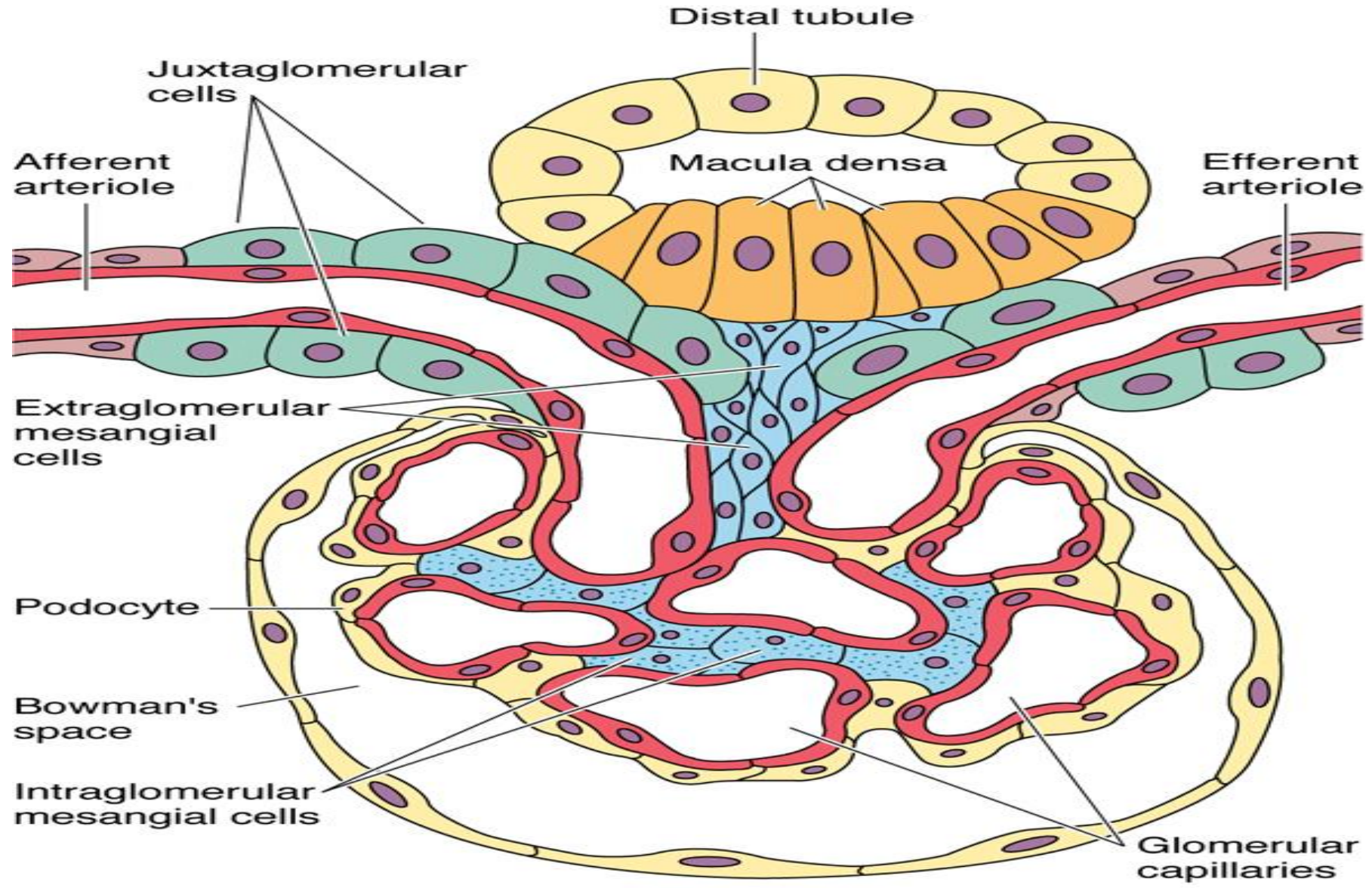


Filtration Barrier



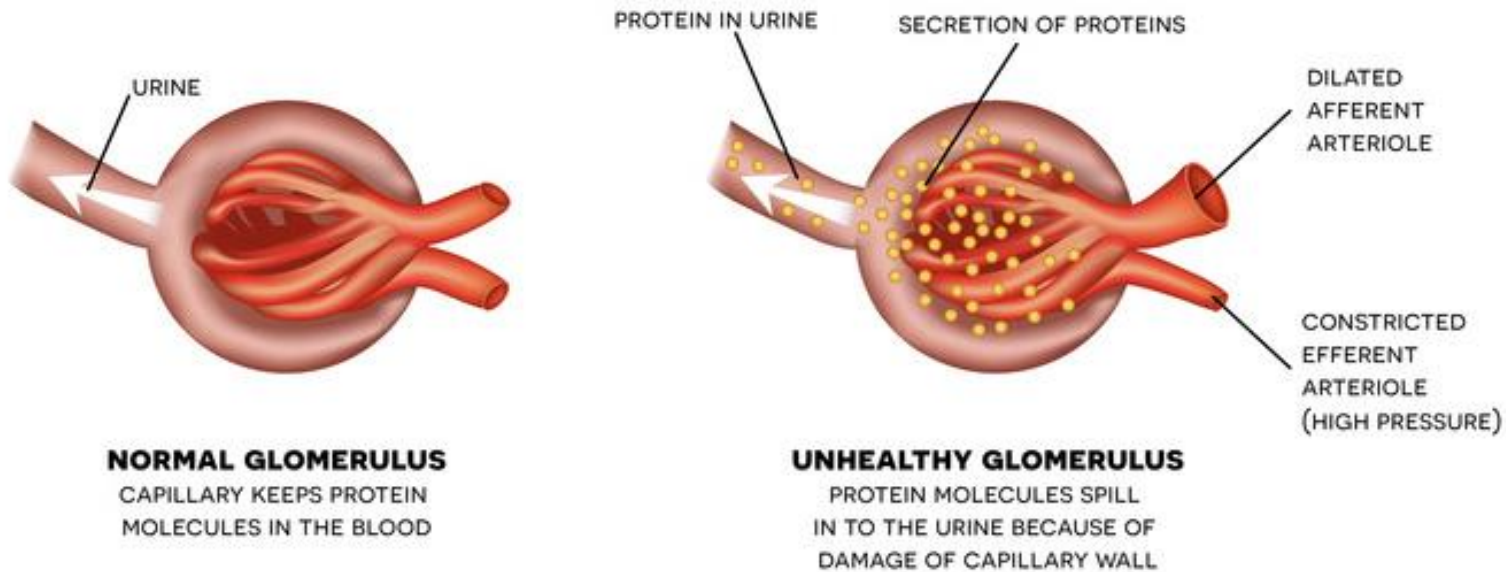


Juxtaglomerular Apparatus



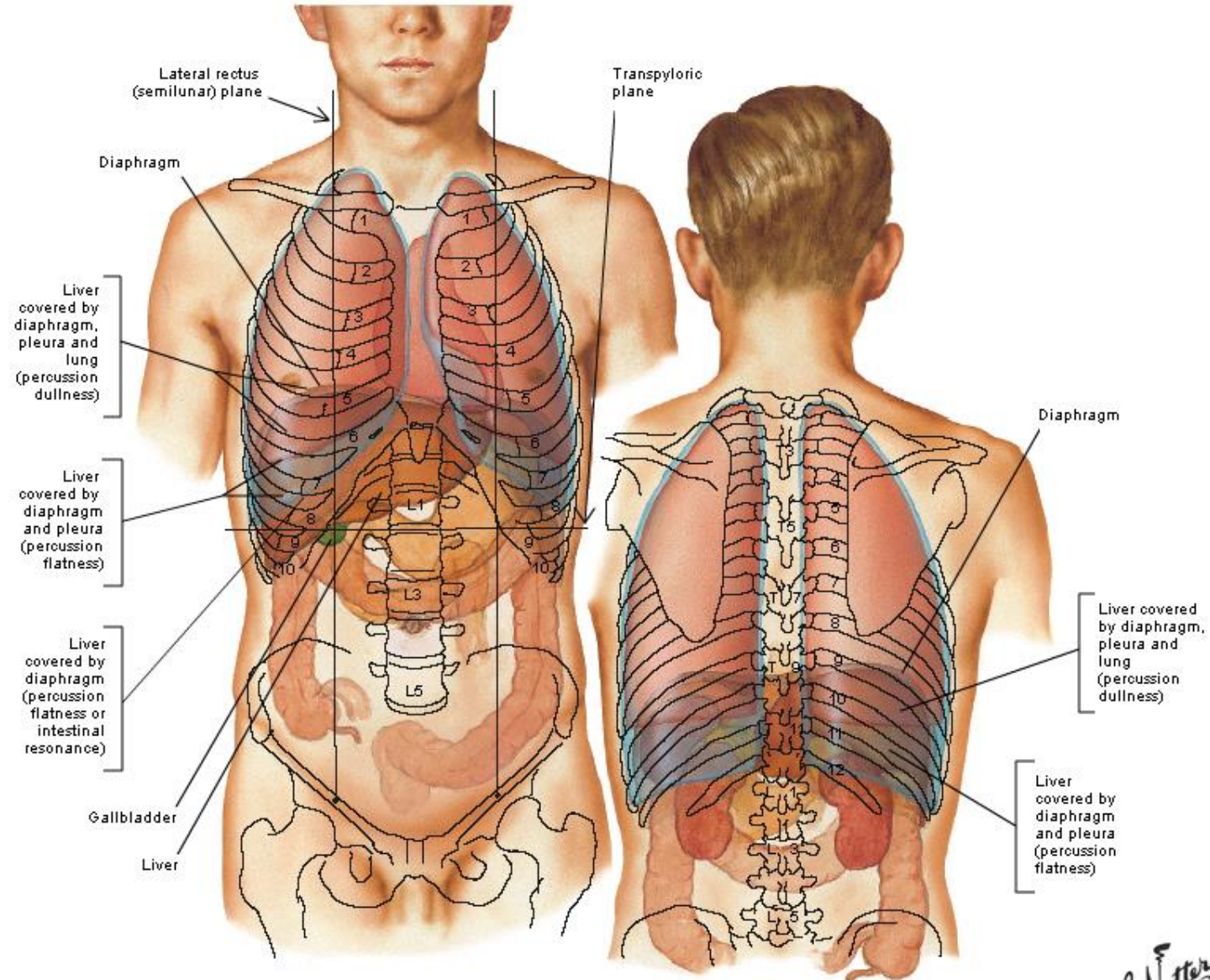
گلو مرونفریت و دیابت شیرین

DIABETIC NEPHROPATHY KIDNEY DISEASE



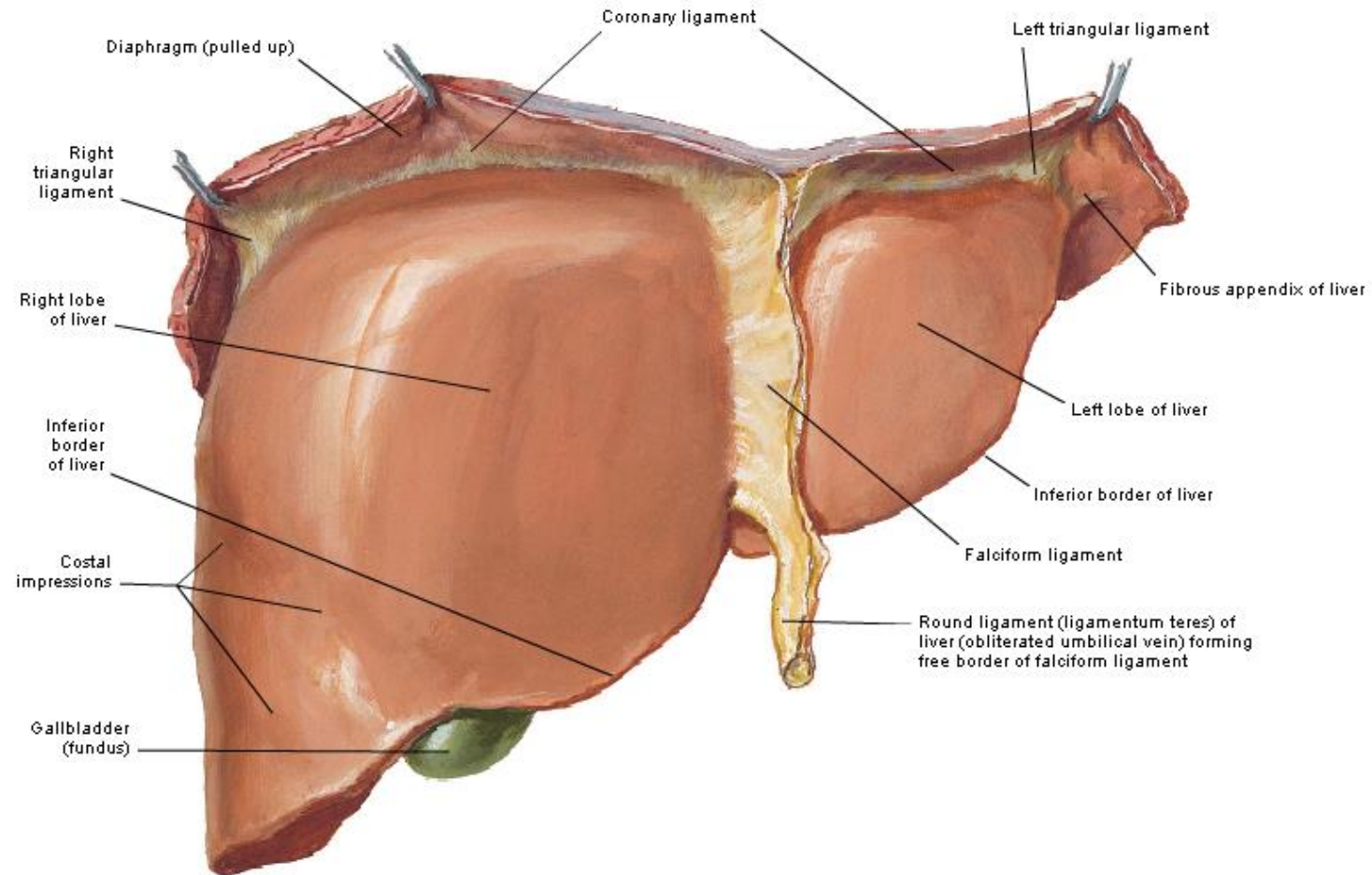
Topography of Liver

Anterior and Posterior Views



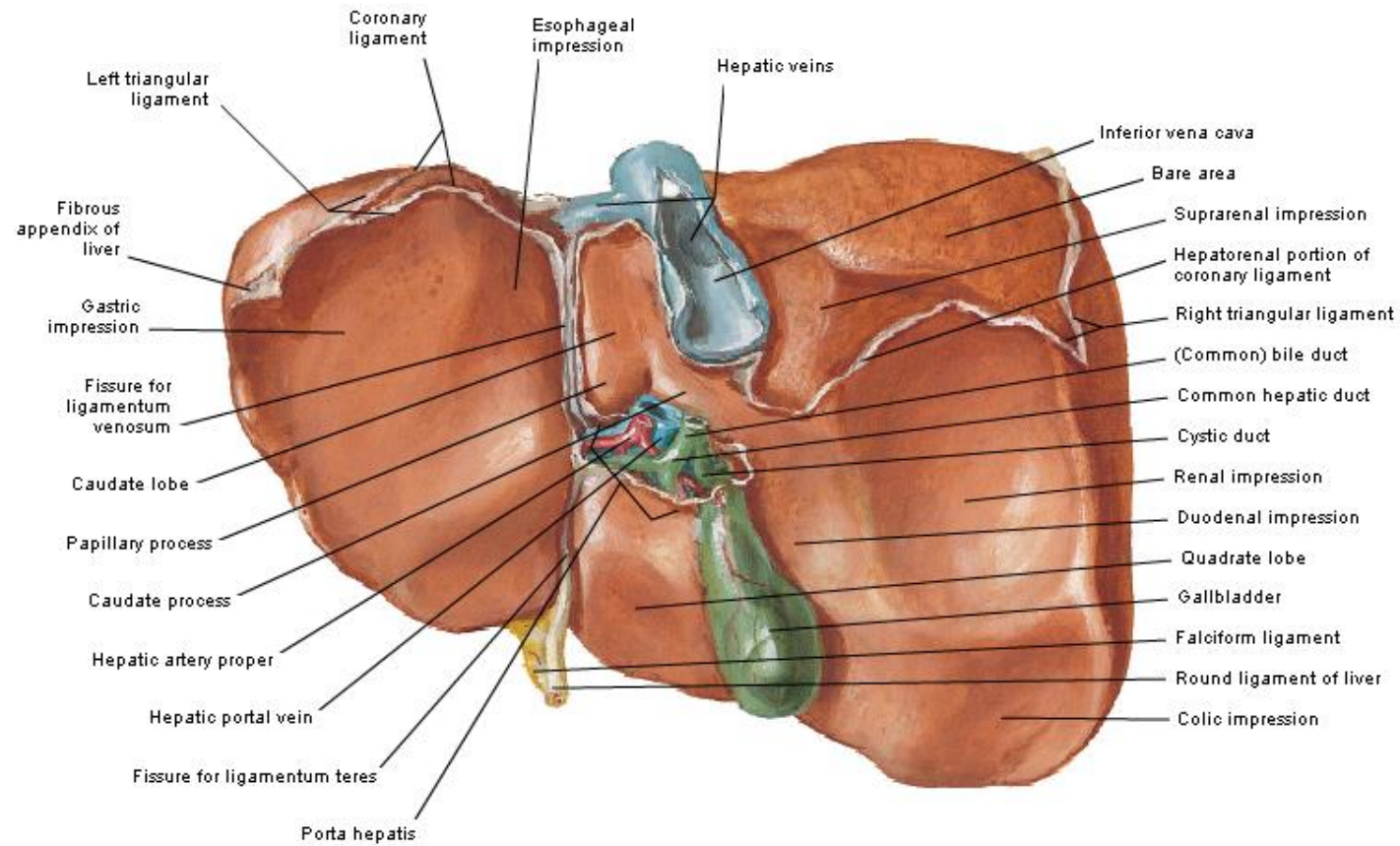
Surfaces and Bed of Liver

Anterior View

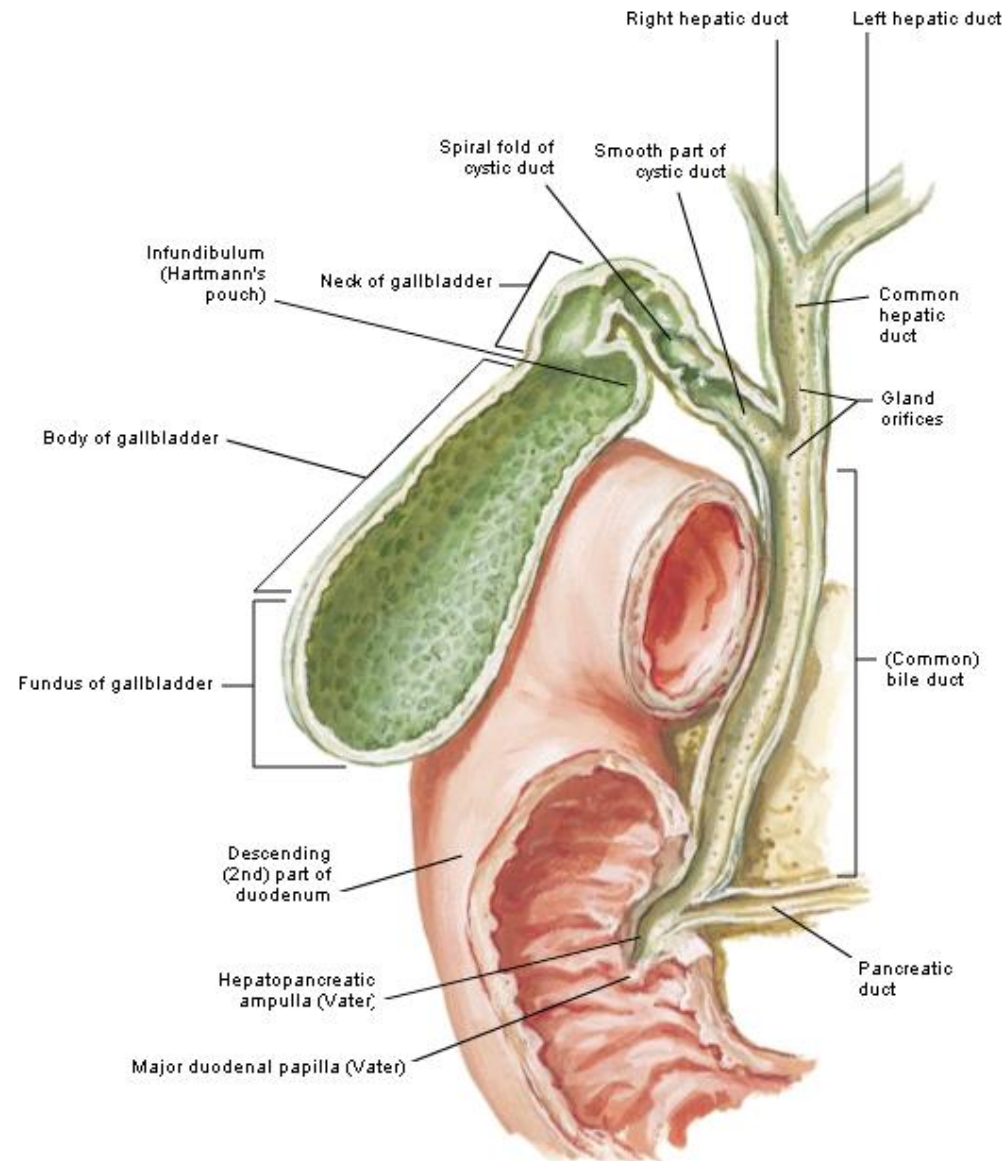


Surfaces and Bed of Liver

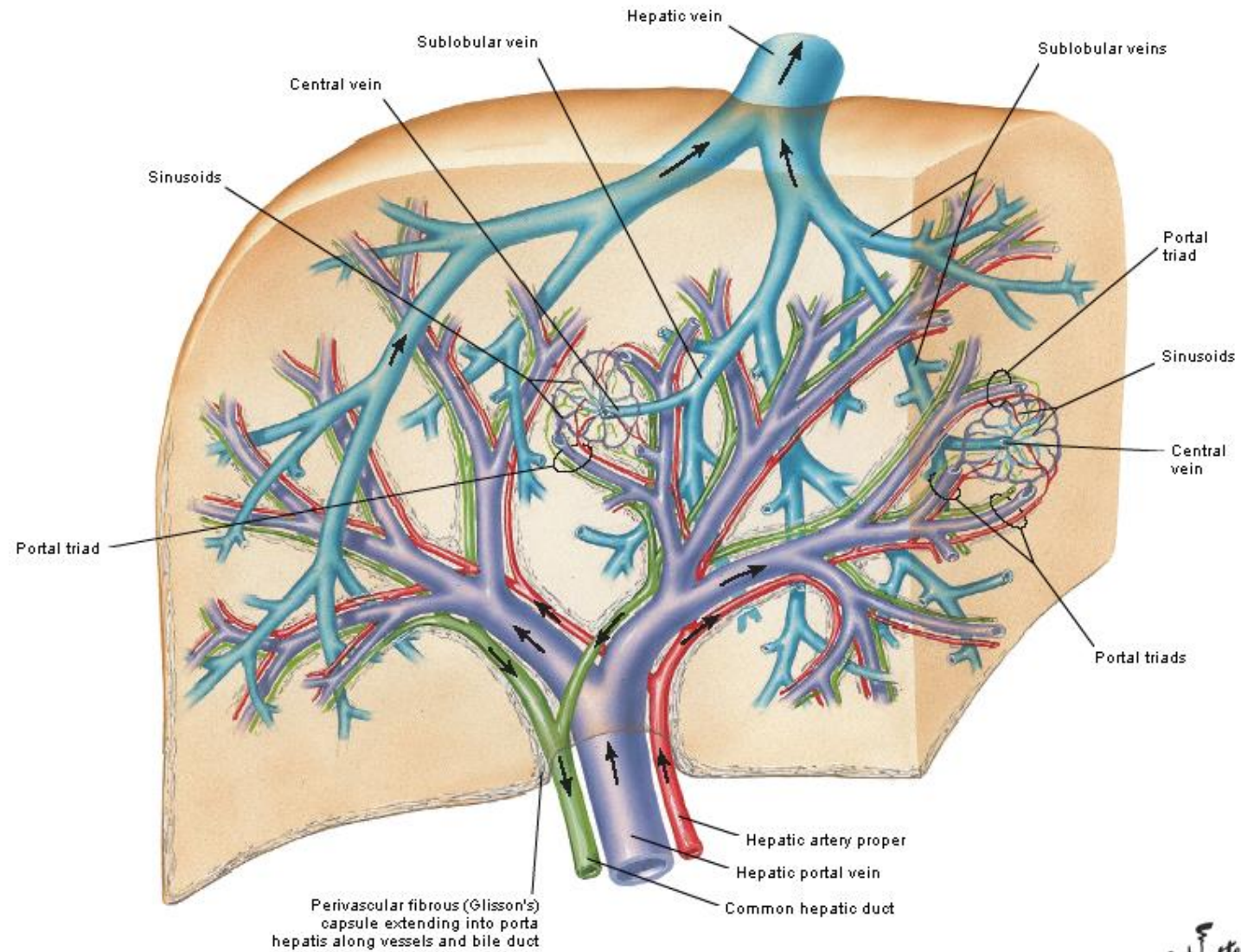
Visceral Surface

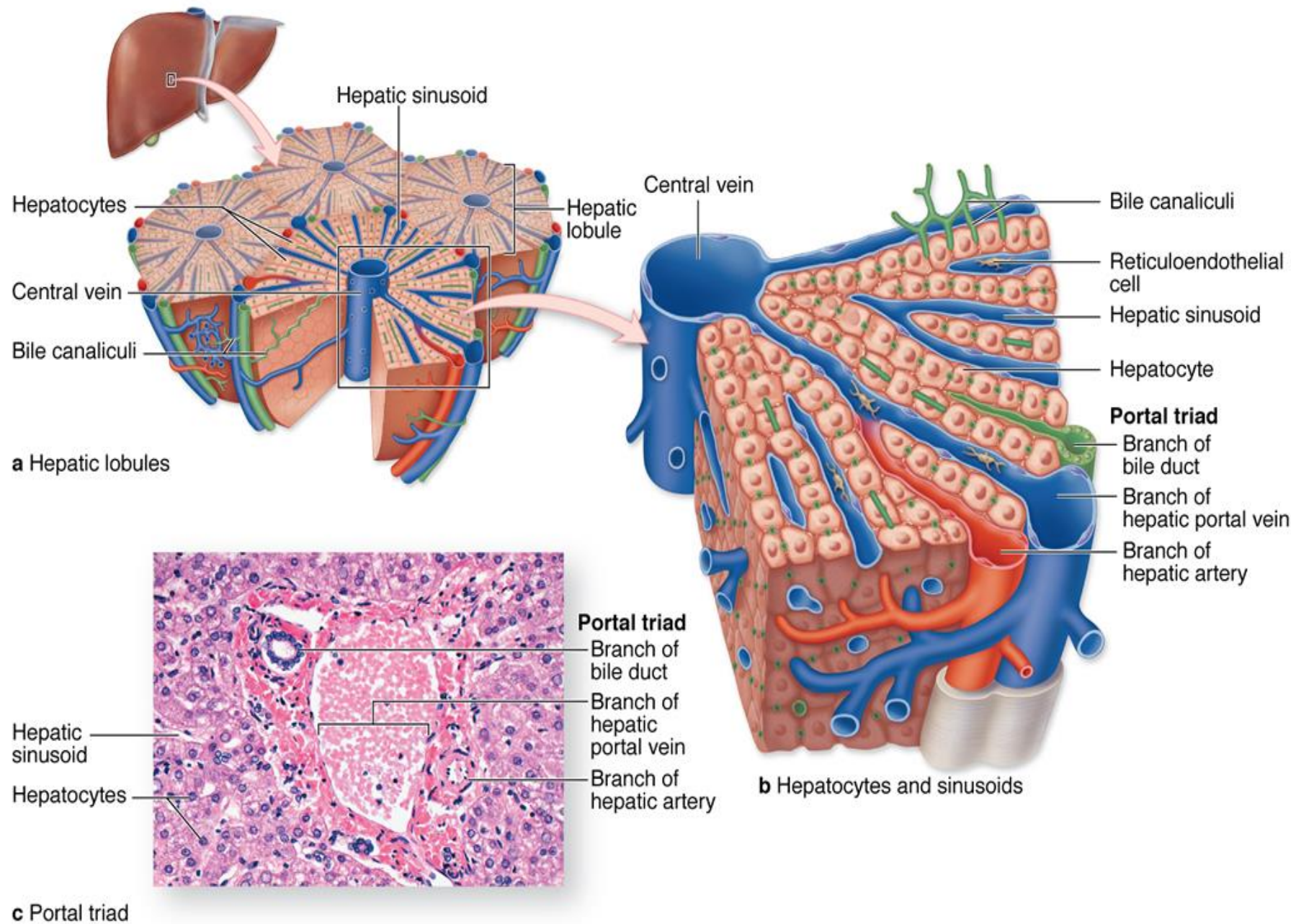


Gallbladder and Extrahepatic Bile Ducts Sectioned



Intrahepatic Vascular and Duct Systems Schema

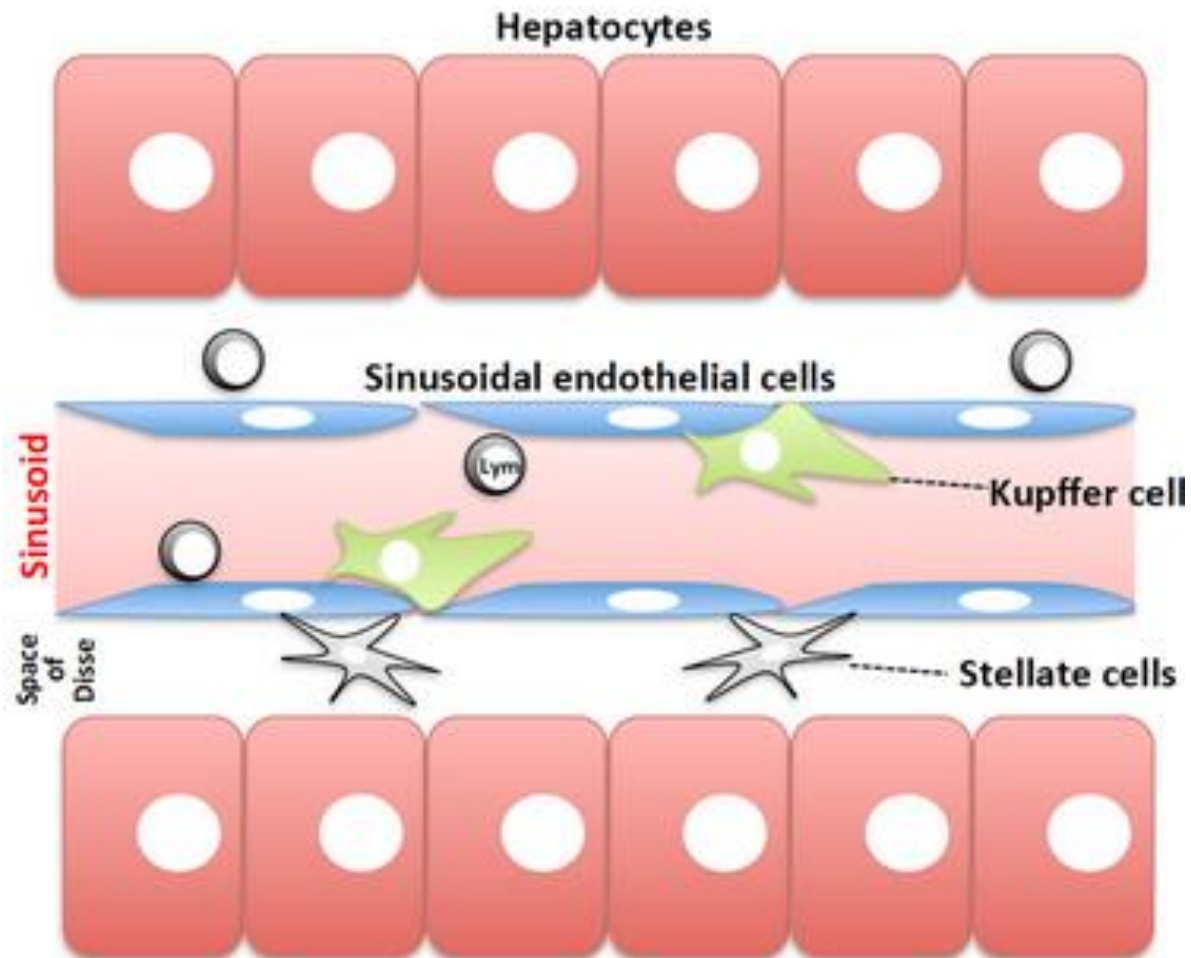




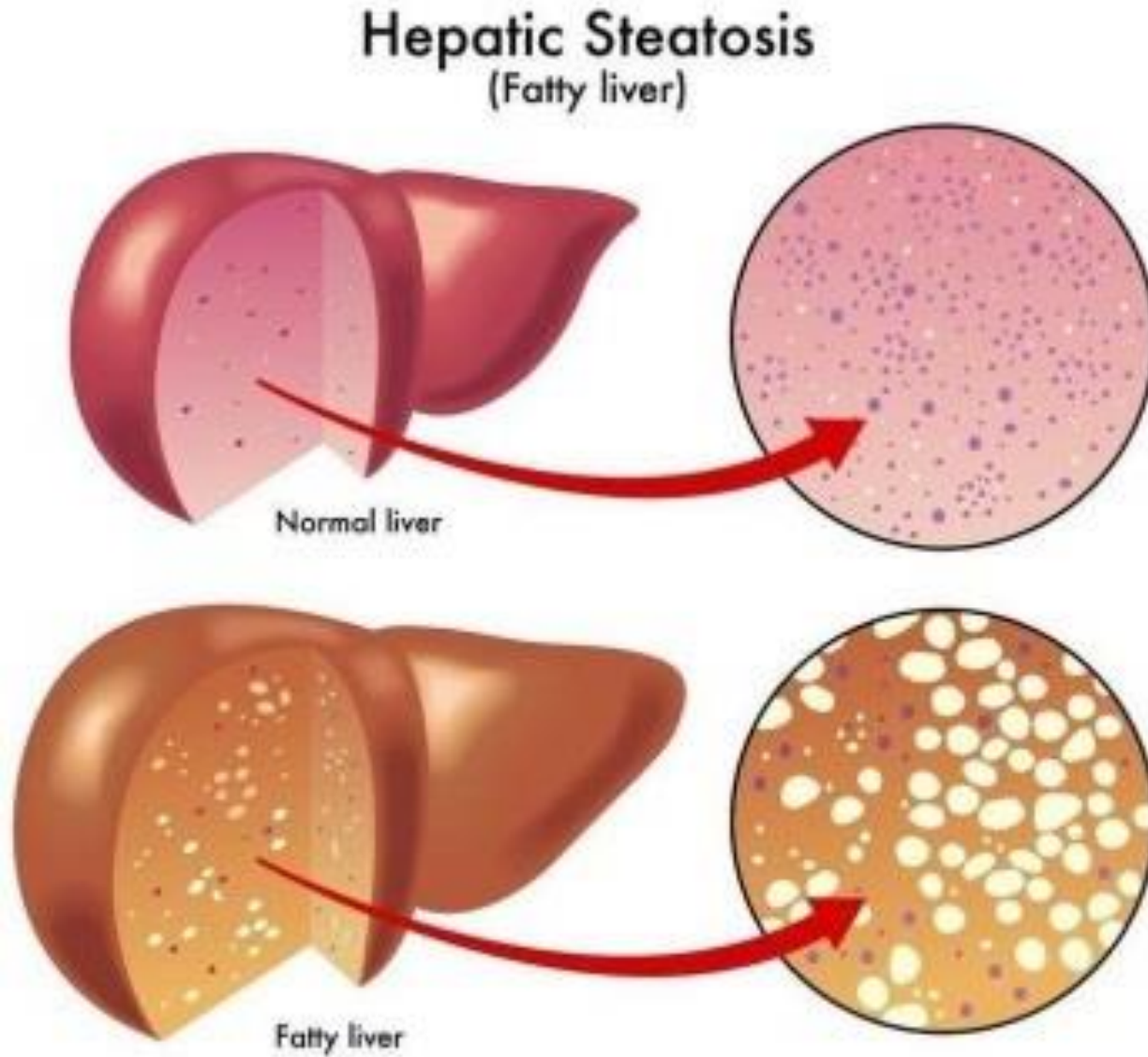
فعالیت های کبد

- پروتئین های پلاسمایی (آلبومین، لیپوپروتئین، گلیکوپروتئین، پروترومبین، فیبرینوژن)
- صفرا
- ویتامین ها (ویتامین A، ویتامین D، ویتامین K)
- ذخیره آهن
- دفع سموم
- متابولیسم گلوکز
- متابولیسم کلسترول
- تجزیه انسولین و گلوکاگون

فعالیت های کبد



کبد چرب



کلستاز صفراوی

Fig. 3

